

Rapport de mission de repérage des matériaux et produits contenant de l'amiante avant réalisation de travaux

Arrêtés du 16/07/2019 et 23/01/2020 - R. 4412-97 à R. 4412-97-6 du Code du Travail issu du décret 2017-899 du 9 mai 2017 modifié par le décret 2019-251 du 27 mars 2019 ; Norme NF X46-020 d'août 2017



Numéro de rapport	65610-129436 A – Indice C
Propriétaire	Inconnu
Donneur d'ordre	AGENCE DE L ENVIRONNEMENT ET DE LA MAITRISE DE L ENERGIE
Adresse de l'immeuble	Bâtiment Site Acier Poli 89330 SAINT JULIEN DU SAULT
Type de bien	Bâtiment
Date de la commande	02/03/2023
La (ou les) date(s) d'exécution du repérage	21/03/2023
Date d'émission du rapport de repérage	23/03/2023
Référence du programme de travaux défini par le donneur d'ordre	Non communiquée.

Signataire du rapport

Signature et Visa



apave
Apave Diagnostics
10, place Fulgence Bienvenüe
77600 BUSSY-ST-GEORGES
Tél. : 33 (0)1 82 83 68 82
bussy@adiag.apave.com
SIRET 483 336 319 00080

Opérateur de repérage :

NAVARRO Kevin
Apave Diagnostics
Le 23/03/2023

Conclusions

Dans le cadre de la mission objet du présent rapport, il a été repéré des matériaux et produits contenant de l'amiante.

Commentaires :

A la demande du donneur d'ordre, le repérage a porté sur les matériaux en dépôt présent en périphérie et à l'intérieur des bâtiments O, D, F, H et E ainsi que sur les zones de travail extérieures.

Les matériaux repérés (tableau en page 3) présentent un risque d'exposition passive pour les intervenants lors des visites préalables et durant la phase chantier.

Les matériaux repérés (tableau en page 3) présentent un risque de contamination de la zone de travaux.

Le retrait des gravats mélangés aux matériaux et produits contenant de l'amiante (tableau en page 3) dans les bâtiment O, D, F et E est recommandé pour limiter le risque d'exposition à l'amiante des intervenants.

Après une évaluation des matériaux et produits contenant de l'amiante (tableau en page 3) :

- Absence de protection physique ou étanche
- Matériaux dégradés et risque d'extension rapide lié à l'environnement, condition climatique (vent, pluie), effondrement de la toiture des bâtiments O, D, et F, fenêtres cassées, portes ouvertes...

➤ Dans le cadre de la mission décrite en tête de rapport, il a été repéré des matériaux et produits contenant de l'amiante :

Local / Partie d'immeuble	Etage	N° de Lot	Composant de la construction	Partie de composant	Critère de décision	Référence ZPSO
Local n°2	RDC	BAT O	Element libre	Plaque ondulée fibre-ciment	Résultat d'analyse (P003)	Z003
			Element libre	Conduit fibre-ciment	Résultat d'analyse (P005)	Z005
			Element libre	Isolant fibreux	Résultat d'analyse (P006)	Z006
			Element libre	Isolant ressort carton ondulé	Résultat d'analyse (P011)	Z011
Local n°3	RDC	BAT O	Element libre	Isolant fibreux blanc	Résultat d'analyse (P010)	Z010
Local n°4	RDC	BAT O	Element libre	Plaque ondulée fibre-ciment	Résultat d'analyse (P012)	Z012
Local n°5	RDC	BAT O	Element libre	Plaque fibre-ciment	Résultat d'analyse (P015)	Z015
Local n°1	RDC	BAT D	Element libre	Plaque fibre-ciment	Résultat d'analyse (P029)	Z029
Local n°2	RDC	BAT D	Element libre	Isolant type panocell	Résultat d'analyse (P028)	Z028
Circulation	RDC	BAT F	Element libre	Plaque en fibre-ciment	Résultat d'analyse (P021)	Z021
Local n°4	RDC	BAT F	Element libre	Isolant type panocell	Résultat d'analyse (P022)	Z022
Local n°1	RDC	BAT E	Element libre	Plaque fibre-ciment	Résultat d'analyse (P033)	Z033
			Element libre	Panneaux type panocell	Résultat d'analyse (P034)	Z034

SOMMAIRE

SIGNATAIRE DU RAPPORT	1
CONCLUSIONS	1
DESCRIPTION DE LA MISSION	5
OBJET DE LA MISSION :	5
IDENTIFICATION COMPLETE DES DIFFERENTS INTERVENANTS ET PARTIES PRENANTES :	5
IDENTIFICATION COMPLETE DE L'IMMEUBLE CONCERNE :	5
IDENTIFICATION DU LABORATOIRE D'ANALYSE :	5
PROGRAMME DE TRAVAUX	5
PROGRAMME DE REPERAGE	6
CONDITIONS DE REALISATION DU REPERAGE	8
DATES ET NATURE DES VISITES SUR SITE	8
ÉCARTS, ADJONCTIONS, SUPPRESSIONS PAR RAPPORT AUX NORMES EN VIGUEUR CONFORMEMENT AUX PRESCRIPTIONS DE LA NORME NF X 46-020.....	8
ANALYSE DOCUMENTAIRE :	8
RAPPORTS PRECEDEMMENT REALISES	9
RESULTATS DETAILLES DU REPERAGE.....	9
PERIMETRE DU REPERAGE : LOCAUX ET PARTIES D'IMMEUBLES CONCERNES (ZONE D'INTERVENTION) :	9
LISTE DES MATERIAUX ET PRODUITS REPERES	10
RAPPEL DES OBLIGATIONS DU PROPRIETAIRE CONCERNE PAR LA MISSION DE REPERAGE	12
ANNEXE : FICHES D'IDENTIFICATION ET DE COTATION	13
ANNEXE : PLANS / CROQUIS.....	53
ANNEXE : PROCES-VERBAUX D'ANALYSE.....	60
ANNEXE : CERTIFICAT DE COMPETENCE.....	76
ANNEXE : ATTESTATION D'ASSURANCE	77

1 Description de la mission**1.1 Objet de la mission :**

Le repérage de l'amiante avant travaux dans les immeubles bâtis, défini à l'article R. 4412-97 du code du travail, consiste à rechercher, identifier et localiser les matériaux et produits contenant de l'amiante susceptibles d'être affectés directement ou indirectement par les travaux et interventions visés à l'article R. 4412-94 du code du travail et définis par le donneur d'ordre.

Références de l'ordre de mission : **65610-129436**

Référence du donneur d'ordre : **SITE ACIER POLI**

1.2 Identification complète des différents intervenants et parties prenantes :

Propriétaire de l'immeuble : **Inconnu**

Adresse du propriétaire : **Inconnu**

Représenté par :

Donneur d'ordre : **AGENCE DE L ENVIRONNEMENT ET DE LA MAITRISE DE L ENERGIE**

Accompagnateur : **Aucun**

Opérateur ayant réalisé le repérage : **Monsieur NAVARRO Kevin**

N° de certification de l'opérateur : **DTI3727**

Organisme : **Dekra Certification**

Nom et adresse de l'entreprise : **Apave Diagnostics - 10 Place Fulgence Bienvenue - 77600 BUSSY-SAINT-GEORGES**

N° de Siret : **48333631900080**

RCP compagnie n° de police : **AXA IARD - 10800807204**

1.3 Identification complète de l'immeuble concerné :

Dénomination : **Bâtiment**

Adresse complète : **Site Acier Poli - 89330 SAINT JULIEN DU SAULT**

Référence Cadastre : **Non communiqué(e)**

Date du permis de construire : **Non communiqué(e)**

Date de la construction : **Non communiqué(e)**

Bâtiment : **Sans objet**

Etage : **Sans objet**

Escalier : **Sans objet**

Porte : **Sans objet**

Fonction principale du bâtiment : **Bâtiment**

N° de lot : **Sans objet**

Autre renseignement permettant d'identifier avec certitude le bâtiment concerné :

1.4 Identification du laboratoire d'analyse :

Laboratoire d'analyse : **Eurofins Analyse pour le Bâtiment Nord**

Adresse du laboratoire : **557 route de Noyelles PA du Pommier 62110 HÉNIN-BEAUMONT**

Numéro d'accréditation : **1-1593**

2 Programme de Travaux

Le programme de travaux envisagé par le Donneur d'Ordre prévoit :

Description des travaux envisagés, ouvrages et parties d'ouvrage à inspecter :

Pas de programme travaux ou de démolition.

le repérage amiante concerne :

- les éléments libre sur les sols et zones de circulation des bâtiments O, M, H, F, D et E.
- Vidange des cuves, évacuation des cubitainers, des big bag en extérieur et évacuation des extincteurs dans les bâtiments O, M, H, F, D et E.
- gestion des boues des bassins extérieurs.

3 Programme de repérage

Liste non-exhaustive des matériaux et produits susceptibles de contenir de l'amiante à repérer, conformément à l'annexe1 de l'arrêté du 16 juillet 2019.

Ouvrages ou composants de la construction	Parties d'ouvrages ou de composants à inspecter ou à sonder		
1 - Couvertures, Toitures, Terrasses et étanchéités			
Plaques ondulées et planes	Plaques en fibres-ciment (y compris plaques « sous tuiles »)		Plaques de fibres-ciment (allèges, coffres, etc.)
	Plaques en matériaux bitumineux		Peintures décoratives
	Revêtements anti-condensation sous bac acier	Éléments associés aux façades	Conduits de fumées, de cheminée, de ventilation
Ardoises, bardeaux bitumineux	Ardoises composites hors fibro ciment		Conduits d'eaux (pluviales et usées)
	Ardoises en fibro ciment		Éléments ponctuels : chéneaux, rives, corniches
	Bardeaux bitumineux (« shingles »)	3 - Parois verticales intérieures	
Éléments associés à la toiture	Conduits de fumée, de cheminée, de ventilation	Murs et cloisons maçonnés	Flocages
	Conduits d'eaux pluviales		Enduits à base de plâtre ou ciment projetés, lissés ou talochés
	Garnissage des joints de dilatation		Enduits de ragréage, débouillage, lissage
	Joints de dilatation		Joints de dilatation, d'assemblage, joints coupe-feu
	Couvre-joints		Fourreaux (carton, fibres-ciment...)
	Tresses d'étanchéité à l'air	Poteaux	Flocages
	Éléments complémentaires de toiture (chéneaux, rives, closoirs, faitages, mitres, costières, etc.)		Enduits à base de plâtre projetés, lissés ou talochés
	Jonctions bitumineuses		Enduits à base de ciment, lissés ou talochés (ragréage, débouillage, lissage)
	Solins en fibre ciment		Joints de dilatation, d'assemblage avec pourtrason
	Colle des solins en fibre ciment		Entourages de poteau (carton-amiante, fibres ciment, matériaux sandwich...), coffrages perdus
Éléments sous toiture	Pare-vapeur, pare pluie	Cloisons sèches (assemblées, préfabriquées)	Panneaux de cloisons lisses ou moulurées, préfabriquées ou non
	Isolants fibreux en sous toiture		Enduits à base de plâtre ou ciment projetés, lissés ou talochés
	Flocages, enduits projetés		Flocages
Étanchéité de toiture terrasse	Parties planes : revêtements bitumineux (bandes, lés...), écrans de semi-indépendance, pare-vapeur		Plots de colle fixant les cloisons au mur
	Relevés : revêtements bitumineux (bandes, lés...)		Bandes calicot
	Parties planes ou relevés : complexes asphaltés		Enduits de jointoiement des plaques de plâtre
Fenêtres de toit, lanternes, verrières	Mastics (vitriers, bitumineux...)		Sous couches des tissus muraux
	Joints d'étanchéité entre menuiserie et ossature		Isolants intérieurs fibreux, bourre en vrac
	Garnitures de friction sur fenêtres basculantes		Jonctions entre panneaux préfabriqués et pieds / têtes de cloisons (notamment IGH et ERP) : tresse, carton, fibres-ciment
2 - Parois verticales extérieures et Façades		Gaines et coffres verticaux	Flocages
Façades légères, murs rideaux, bardages, panneaux sandwich	Plaques, panneaux, bacs en fibres-ciment, éléments de remplissage		Enduits à base de plâtre (projetés, lissés ou talochés)
	Ardoises composites hors fibro ciment		Enduits à base de ciment, lissés ou talochés (ragréage, débouillage, lissage)
	Ardoises en fibro ciment		Bandes calicot
	Joints d'assemblage ou d'étanchéité, mastics, tresses		Enduits de jointoiement des plaques de plâtre cartonné
	Revêtements intérieurs anti-condensation (hors peintures)		Panneaux (fibres-ciment, ...)
	Peintures des bardages métalliques		Jonctions entre panneaux (tresses, étanchéité entre panneaux)
Isolant et protection thermique ou acoustique sous bardage	Flocages, enduits projetés	Portes coupe-feu, pare-flamme, isothermiques, frigorifiques	Joints des portes coupe-feu, phoniques ou pare flammes (sur battant et dormant y compris oculus, et sur serrurerie)
Façades lourdes y compris poteaux	Carton-amiante		Panneaux, plaques en fibres-ciment des vantaux, bakélite
	Enduits extérieurs (projetés, lissés ou talochés), crépis extérieurs		Isolants intérieurs des portes
	Revêtements plastiques épais (RPE)	Revêtements de murs, poteaux, cloisons, gaines, coffres	Sous couches des tissus muraux, moquettes murales ou les vinyles
	Peintures sur béton		Panneaux décoratifs en fibre-ciment (lambris), revêtements durs en fibres-ciment
	Enduits pelliculaires de lissage/débouillage		Colles et joints de carrelage ou de faïence, ragréage, primaire d'accrochage
	Colles et joints (faïence, pâte de verre, carrelage), ragréages, primaires d'accrochage, Imperméabilisants		Peintures décoratives (pailletées, gouttelettes, ...)
	Éléments en maçonnerie silico-calcaire (1880-1940) briques blanches silico-calcaire		Revêtements bitumineux
	Garnissage des joints de dilatation		Peintures intumescentes
	Joints de dilatation	4 - Plafonds et faux plafonds	
	Couvre-joints	Plafonds	Flocages
	Appuis de fenêtres en fibres-ciment		Enduits à base de plâtre ou ciment projetés, lissés ou talochés
Menuiseries extérieures	Joints de mastic de vitrage (notamment châssis aluminium)		Panneaux collés vissés ou cloués
	Joints d'étanchéité entre menuiserie et structure		Coffrages perdus (carton-amiante, fibres-ciment, composite)
	Garnitures de friction sur fenêtres basculantes		

Rapport n° : 65610-129436 A - Indice C / Référence du donneur d'ordre : SITE ACIER POLI

Apave Diagnostics - 10 Place Fulgence Bienvenue - 77600 - BUSSY-SAINT-GEORGES
SIRET : 48333631900080 Tél : 01 82 83 68 82 Email : idf@apave-diagnostics.com Site web : www.apave-diagnostics.com

	Bandes calicot
	Enduits de jointoiement et plots de colle des plaques de plâtre
	Sous couches des tissus muraux
	Peintures intumescentes
	Revêtements bitumineux
	Peintures décoratives (pailletées, gouttelettes...)
	Résines
	Colles de carrelage, ragréages, primaires d'accrochage et joints de carrelage
Poutres et charpentes	Flocages
	Enduits à base de plâtre ou ciment (projetés, lissés ou talochés)
	Entourages de poutres (carton-amiante, fibres ciment, matériaux sandwich)
	Peintures intumescentes
	Revêtements bitumineux
	Peintures décoratives (pailletées, gouttelettes...)
	Jonctions avec la façade, calfeutrements, joints (coupe-feu, de dilatation, de structure)
Gaines et coffres horizontaux	Flocages
	Enduits à base de plâtre ou ciment (projetés, lissés ou talochés)
	Bandes calicot
	Enduits de jointoiement des plaques de plâtre cartonné
	Panneaux (fibres-ciment, ...)
	Jonctions entre panneaux (tresses, étanchéité entre panneaux)
Faux plafonds	Panneaux et plaques
	Jonctions entre faux plafond et structure, joints entre panneaux
	Pare vapeur
	Isolants posés dans le plénum au-dessus du panneau de faux plafond
	Écrans de cantonnement et leurs joints (dans le plénum entre le faux plafond et le plancher supérieur)
Suspentes et contrevents	Flocages
	Protections en plâtre
	Peintures intumescentes
5 - Planchers et planchers techniques	
Revêtements de sols	Dalles de sol
	Nez de marche
	Dalles moquettes avec entre couche noire
	Sous-couches (carton, feutre, ...) des revêtements souples
	Colles bitumineuses
	Colles non bitumineuses
	Moquette
	Sols coulés à base ciment (terrazolith, etc.)
	Peintures de sol
	Colles et joints de carrelage, ragréages, primaires d'accrochage
	Revêtements de sols sportifs
	Joints de dilatation et d'assemblage
	Joints de cantonnement sur faux planchers
	Enduit de cuvelage
	Rebouchages autour de conduits (principalement IGH et ERP), fourreaux en carton ou fibres-ciment
6 - Conduits et accessoires intérieurs	
Conduits de fluides (air, eau, vapeur, fumée, échappement, autres fluides)	Calorifuges (tresses, coquilles, matelas...)
	Matelas
	Enveloppes (bandes tissées enduites ou non), colles de calorifugeage

	Joints entre éléments, joints plats prédécoupés pour brides
	Rubans adhésifs
	Mastics
	Conduits en fibres-ciment, manchons
	Conduits en fibres-bitumes (conduits de drainage)
	Tresses dans câbles électriques d'alimentation, (notamment de secours, souvent orange), résistants au feu
Clapets / volets coupe-feu	Clapets (tunnels, lames, joints)
	Volets coupe-feu y compris ossature
	Rebouchages et calfeutrements de clapets et volets coupe-feu
Vide-ordures	Conduits et vidoirs en fibres-ciment
	Joints d'étanchéité des trappes
7 - Ascenseurs, monte-charges et escaliers mécaniques	
Portes et cloisons palières	Panneaux dans les portes palières
	Panneaux des cloisons palières
Parois des équipements	Plaques, panneaux décoratifs (habillages cabines, joues des escaliers mécaniques...)
	Calfeutrement entre mur et plancher (joint, bourre)
	Isolants
	Colles
	Joints
Matériels en machinerie	Freins d'ascenseurs
	Éléments de protection contre les arcs électriques intégrés dans des équipements de type contacteurs, sélecteurs, coupe-circuits...
	Tresses
	Joints plats
8 - Équipements divers et accessoires	
Chaudières (mixtes, collectives), chauffe bains, radiateurs gaz modulables, Poêles à bois à fuel, à charbon, Groupes électrogènes	Flocages
	Bourres
	Tresses
	Calorifugeages
	Joints d'étanchéité, joints plats prédécoupés pour brides
	Dispositifs anti-condensation (peintures, films, etc.)
	Tissus, soufflets amortisseurs acoustiques
Convecteurs et radiateurs électriques	Isolants thermiques cartonnés
	Tresses des diffuseurs
Fusibles à broche	Carton, tresse
Canalisations électriques préfabriquées	Isolants
Coffres-forts	Portes et parois
Portes de placard, baignoires et éviers métalliques	Plaques souples bitumineuses anti vibratiles
Jardinières, bac à sable incendie	Éléments en fibres-ciment
9 - Fondations et soubassements	
Étanchéité des murs enterrés	Enduits bitumineux des ouvrages enterrés
Parois verticales et horizontales enterrées	Joints de fractionnement, de rupture, de dilatation
Conduits et fourreaux	Fourreaux en fibres-ciment dans maçonnerie
10 - Aménagements, voiries et réseaux divers	
Conduits, Siphons	Éléments de canalisations enterrés en fibres-ciment
Voiries	Enrobés bitumineux des couches de voirie (juste partie bitume), asphaltes
Espaces sportifs	Revêtements de sols
Aménagements extérieurs	Éléments en fibres-ciment (jardinières, bordures...)

4 Conditions de réalisation du repérage

Le repérage amiante avant travaux, contient les informations sur la présence d'amiante dans les matériaux et produits du bâtiment afin d'informer les intervenants réalisant des activités ou interventions sur des matériaux et/ou équipements susceptibles de libérer des fibres d'amiante selon la liste citée dans le programme de repérage.

Il consiste à identifier et localiser, par inspections visuelles et investigations approfondies pouvant être destructives, l'ensemble des matériaux et produits contenant de l'amiante incorporés ou faisant indissociablement corps avec les locaux et les zones de l'immeuble objet des travaux.

Lorsque l'absence de marquages spécifiques ou de documents ne permet pas à l'opérateur de repérage d'attester de la présence ou de la non-présence d'amiante dans les matériaux et produits, des prélèvements seront effectués afin de déterminer par analyse la présence ou non d'amiante.

Procédures de prélèvement :

Les prélèvements sur des matériaux ou produits susceptibles de contenir de l'amiante sont réalisés en vertu des dispositions du Code du Travail.

Le matériel de prélèvement est adapté à l'opération à réaliser afin de générer le minimum de poussières. Dans le cas où une émission de poussières est prévisible, le matériau ou produit est mouillé à l'eau à l'endroit du prélèvement (sauf risque électrique) et, si nécessaire, une protection est mise en place au sol ; de même, le point de prélèvement est stabilisé après l'opération.

Pour chaque prélèvement, des outils propres et des gants à usage unique sont utilisés afin d'éliminer tout risque de contamination croisée. Dans tous les cas, les équipements de protection individuelle sont à usage unique.

L'échantillon est immédiatement conditionné, après son prélèvement, dans un double emballage individuel étanche.

Les informations sur toutes les conditions existantes au moment du prélèvement susceptible d'influencer l'interprétation des résultats des analyses (environnement du matériau, contamination éventuelle, etc.) seront, le cas échéant, mentionnées dans la fiche d'identification et de cotation en annexe.

L'adéquation entre le périmètre de repérage associé à cette prestation et le champ d'intervention effectif des destinataires du présent document pouvant présenter des évolutions en fonction des besoins du donneur d'ordre, toute découverte de matériaux susceptibles de contenir de l'amiante non identifiés notamment pour des raisons de modification du programme de travaux ou d'hétérogénéités non précisées par le donneur d'ordre, doit faire l'objet d'une suspension immédiate des travaux et d'investigations complémentaires appropriées dans les meilleurs délais.

Le présent document constitue un élément important du dossier technique amiante et dossier amiante – Partie privative qui doivent être mis à jour et transmis aux entreprises pour établir leur évaluation du risque.

Nous vous rappelons que des dispositions spécifiques de protection des travailleurs intervenant sur les matériaux et produits contenant de l'amiante sont stipulées dans le cadre du code du travail.

Nous vous conseillons de faire appel à un maître d'œuvre spécialisé pour concevoir le projet de suppression de l'amiante et à une entreprise spécialisée pour réaliser les investigations approfondies avec sondages destructifs et les travaux de démolition conformément aux recommandations de la CNAMTS, des CARSAT – CRAM – CGSS, des guides de l'INRS et de l'OPPBT, et des directives de l'inspection du travail.

Avertissements :

Le repérage est réalisé conformément à la norme NF X 46-020, qui prescrit la fréquence minimale des prélèvements et des sondages au sein de zones présentant des similitudes d'ouvrage. Compte tenu de l'hétérogénéité de certains matériaux et de leur mise en œuvre parfois aléatoire (par exemple les enduits), il est possible que certains éléments n'aient pu être identifiés avant le début des travaux. En cas de doute, des investigations approfondies devront être engagées.

Afin de faciliter la localisation de certains matériaux ou produits, l'opérateur peut indiquer des zones selon la convention suivante : « A » désigne la zone de l'accès au local. Les autres zones sont nommées « B », « C », « D », ... dans le sens des aiguilles d'une montre.

Moyens mis à disposition : **Néant**

4.1 Dates et Nature des visites sur site

Néant

4.2 Écarts, adjonctions, suppressions par rapport aux normes en vigueur Conformément aux prescriptions de la norme NF X 46-020

Sans objet

4.3 Analyse Documentaire :

Néant

4.4 Rapports précédemment réalisés

Néant

5 Résultats détaillés du repérage**5.1 Périmètre du repérage : locaux et parties d'immeubles concernés (zone d'intervention) :****➤ Liste des locaux / Parties d'immeuble visités**

Parties d'immeuble concernées où Locaux à investiguer	Etage	N° Lot
Local n°1	RDC	BAT O
Local n°2	RDC	BAT O
Local n°3	RDC	BAT O
Local n°4	RDC	BAT O
Local n°5	RDC	BAT O
Local chaudière	RDC	BAT D
Local n°1	RDC	BAT D
Local n°2	RDC	BAT D
Local n°3	RDC	BAT D
Circulation	RDC	BAT F
Local n°4	RDC	BAT F
Local n°3	RDC	BAT F
Local n°1	RDC	BAT H
Circulation	RDC	BAT H
Local n°1	RDC	BAT E
Toiture bassin n°1	RDC	Bassin n°1
Toiture bassin n°2	RDC	Bassin n°2
Toiture bassin n°3	RDC	Bassin n°3
Circulation	RDC	Circulation extérieure
Local n°2	RDC	BAT H
Local n°3	RDC	BAT H

➤ Liste des locaux / Parties d'immeuble non visités :

Néant

➤ Liste des éléments non inspectés :

Néant

5.2 Liste des matériaux et produits repérés

Local / Partie d'immeuble	Etage	N° de Lot	Composant de la construction	Partie de composant	Critères de décision	Réf. ZPSO	Présence d'amiante (oui/non)	Estimatif de la quantité
Local n°1	RDC	BAT O	Element libre	Mastic	Résultat d'analyse (P001)	Z001	Non	
			Element libre	Isolant type panocell	Résultat d'analyse (P002)	Z002	Non	
Local n°2	RDC	BAT O	Element libre	Plaque ondulée fibre-ciment	Résultat d'analyse (P003)	Z003	Oui	3.127 T
			Element libre	Isolant type panocell	Résultat d'analyse (P004)	Z004	Non	
			Element libre	Conduit fibre-ciment	Résultat d'analyse (P005)	Z005	Oui	0.005 T
			Element libre	Isolant fibreux	Résultat d'analyse (P006)	Z006	Oui	0.005 T
			Element libre	Plaque isolante	Résultat d'analyse (P007)	Z007	Non	
			Element libre	Isolant ressort carton ondulé	Résultat d'analyse (P011)	Z011	Oui	0.001 T
Local n°3	RDC	BAT O	Element libre	Plaque de faux-plafond	Résultat d'analyse (P008)	Z008	Non	
			Element libre	Isolant fibreux jaune	Résultat d'analyse (P009)	Z009	Non	
			Element libre	Isolant fibreux blanc	Résultat d'analyse (P010)	Z010	Oui	
Local n°4	RDC	BAT O	Element libre	Plaque ondulée fibre-ciment	Résultat d'analyse (P012)	Z012	Oui	
Local n°5	RDC	BAT O	Element libre	Isolant acoustique	Résultat d'analyse (P013)	Z013	Non	
			Element libre	Isolant type panocell	Résultat d'analyse (P016)	Z016	Non	
			Element libre	Isolant cartonneux	Résultat d'analyse (P014)	Z014	Non	
			Element libre	Plaque fibre-ciment	Résultat d'analyse (P015)	Z015	Oui	
Local chaudière	RDC	BAT D	Joint de bruleur	Joint	Résultat d'analyse (P017)	Z017	Non	
			Conduit n°1	Calorifugeage	Résultat d'analyse (P018)	Z018	Non	
			Conduit n°2	Calorifugeage	Résultat d'analyse (P019)	Z019	Non	
Local n°1	RDC	BAT D	Element libre	Plaque fibre-ciment	Résultat d'analyse (P029)	Z029	Oui	4.030 T
Local n°2	RDC	BAT D	Element libre	Isolant type panocell	Résultat d'analyse (P028)	Z028	Oui	0.500 T
			Element libre	Isolant fibreux blanc	Résultat d'analyse (P031)	Z031	Non	
			Element libre	Panneaux isolant	Résultat d'analyse (P030)	Z030	Non	
Local n°3	RDC	BAT D	Element libre	Isolant fibreux blanc	Résultat d'analyse (P032)	Z032	Non	
Circulation	RDC	BAT F	Element libre	Isolant type panocell	Résultat d'analyse (P020)	Z020	Non	
			Element libre	Plaque en fibre-ciment	Résultat d'analyse (P021)	Z021	Oui	
Local n°4	RDC	BAT F	Element libre	Isolant type panocell	Résultat d'analyse (P022)	Z022	Oui	
			Element libre	Calorifugeage	Résultat d'analyse (P023)	Z023	Non	
Local n°3	RDC	BAT F	Element libre	Cloison de plâtre	Résultat d'analyse (P024)	Z024	Non	
Local n°1	RDC	BAT H	Element libre n°1	Cloison de plâtre/fibre	Résultat d'analyse (P025)	Z025	Non	

Local / Partie d'immeuble	Etage	N° de Lot	Composant de la construction	Partie de composant	Critères de décision	Réf. ZPSO	Présence d'amiante (oui/non)	Estimatif de la quantité
			Element libre n°2	Plaque isolante	Résultat d'analyse (P026)	Z026	Non	
Circulation	RDC	BAT H	Element libre n°1	Isolant type panocell	Résultat d'analyse (P027)	Z027	Non	
Local n°1	RDC	BAT E	Element libre	Plaque fibre-ciment	Résultat d'analyse (P033)	Z033	Oui	1.054 T
			Element libre	Panneaux type panocell	Résultat d'analyse (P034)	Z034	Oui	0.310 T
			Element libre	Isolant fibreux	Résultat d'analyse (P035)	Z035	Non	
			Element libre	Joint de bride	Résultat d'analyse (P036)	Z036	Non	
Toiture bassin n°1	RDC	Bas sin n°1	Toiture bassin	Plaque ondulée fibreuse	Résultat d'analyse (P037)	Z037	Non	
Toiture bassin n°2	RDC	Bas sin n°2	Toiture bassin	Plaque ondulée fibreuse	Résultat d'analyse (P038)	Z038	Non	
Toiture bassin n°3	RDC	Bas sin n°3	Toiture bassin	Plaque ondulée fibreuse	Résultat d'analyse (P040)	Z040	Non	
Circulation	RDC	Circ ulation exte rieur e	Element libre	Plaque ondulée fibreuse	Résultat d'analyse (P039)	Z039	Non	

Commentaires :

A la demande du donneur d'ordre, le repérage a porté sur les matériaux en dépôt présent en périphérie et à l'intérieur des bâtiments O, D, F, H et E ainsi que sur les zones de travail extérieures.

Les matériaux repérés (tableau en page 3) présentent un risque d'exposition passive pour les intervenants lors des visites préalables et durant la phase chantier.

Les matériaux repérés (tableau en page 3) présentent un risque de contamination de la zone de travaux.

Le retrait des gravats mélangés aux matériaux et produits contenant de l'amiante (tableau en page 3) dans les bâtiment O, D, F et E est recommandé pour limiter le risque d'exposition à l'amiante des intervenants.

Après une évaluation des matériaux et produits contenant de l'amiante (tableau en page 3) :

- Absence de protection physique ou étanche
- Matériaux dégradés et risque d'extension rapide lié à l'environnement, condition climatique (vent, pluie), effondrement de la toiture des bâtiments O, D, et F, fenêtres cassées, portes ouvertes...

5.3 Rappel des obligations du propriétaire concerné par la mission de repérage


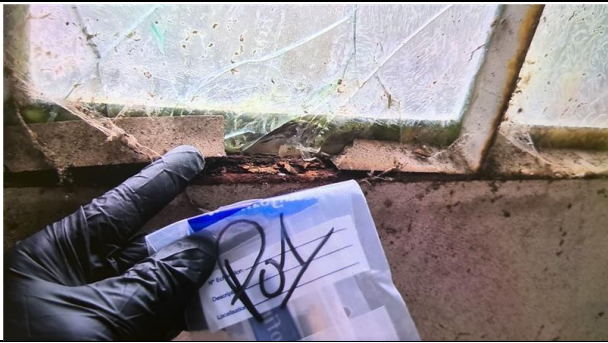
Si le donneur d'ordre n'est pas le propriétaire de l'immeuble bâti concerné par la mission de repérage, il adresse à ce dernier une copie du rapport établi par l'opérateur de repérage.

En cas de mission de repérage portant sur une partie privative d'un immeuble collectif à usage d'habitation, son propriétaire met à jour le contenu du « dossier amiante – parties privatives » (DAPP) prévu à l'article R. 1334-29-4 I du code de la santé publique, en y intégrant les données issues du rapport ou du pré-rapport de repérage amiante avant travaux. Il tient à disposition et communique ce DAPP, ainsi complété, selon les modalités prévues au II de l'article R. 1334-29-4 du code de la santé publique.

En cas de mission de repérage portant sur les parties communes d'un immeuble collectif à usage d'habitation ou sur un immeuble non utilisé à fin d'habitation, son propriétaire met à jour le contenu du « dossier technique amiante » (DTA) prévu au I de l'article R. 1334-29-5 du code de la santé publique ainsi que de sa fiche récapitulative, en y intégrant les données issues du rapport ou du pré-rapport de repérage amiante avant travaux. Il tient à disposition et communique ce DTA, ainsi complété, selon les modalités prévues au II de l'article R. 1334-29-5 du code de la santé publique.

En cas de mission de repérage portant sur tout ou partie d'un immeuble d'habitation ne comprenant qu'un seul logement, son propriétaire conserve le rapport ou le pré-rapport restituant les conditions de réalisation et les conclusions de cette recherche d'amiante. Il communique ce rapport, sur leur demande, à toute personne physique ou morale appelée à effectuer des travaux dans l'immeuble bâti ainsi qu'aux agents de contrôle de l'inspection du travail mentionnés à l'article L. 8211-1 du code du travail, aux agents du service de prévention des organismes de sécurité sociale et, en cas d'opération relevant du champ de l'article R. 4534-1 du code du travail, de l'organisme professionnel de prévention du bâtiment et des travaux publics.

ANNEXE : Fiches d'identification et de cotation

PRELEVEMENT : P001			
Emplacement : 			
Nom du client AGENCE DE L ENVIRONNEMENT ET DE LA MAITRISE DE L ENERGIE	Numéro de dossier 65610-129436 Bâtiment Site Acier Poli 89330	Pièce ou local – Composant Lot n° BAT O - RDC - Local n°1 - Element libre - Sol	
Nom de l'opérateur NAVARRO Kevin	Date de prélèvement 21/03/2023	Partie de composant Mastic	
Résultat amiante : Absence d'amiante			
DESCRIPTION DU PRELEVEMENT :			
Objet : Mastic Planche de croquis n° :1			
DETAIL DES COUCHES DU PRELEVEMENT :			
Référence Couche	Description visuelle	Epaisseur (cm)	Conclusion amiante
RAW PRODUCT	Matériau de type peinture (beige) ; matériau semi-dur de type mastic (beige) ; matériau semi-dur (marron)	0	Fibres d'amiante non détectées

PRELEVEMENT : P002

Emplacement :



Nom du client AGENCE DE L ENVIRONNEMENT ET DE LA MAITRISE DE L ENERGIE	Numéro de dossier 65610-129436 Bâtiment Site Acier Poli 89330	Pièce ou local – Composant Lot n° BAT O - RDC - Local n°1 - Element libre - Sol
Nom de l'opérateur NAVARRO Kevin	Date de prélèvement 21/03/2023	Partie de composant Isolant type panocell

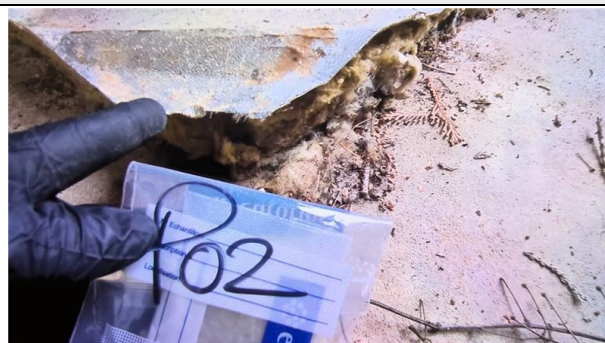
Résultat amiante : Absence d'amiante

DESCRIPTION DU PRELEVEMENT :

Objet :

Isolant type panocell

Planche de croquis n° :1



DETAIL DES COUCHES DU PRELEVEMENT :

Référence Couche	Description visuelle	Epaisseur (cm)	Conclusion amiante
CUST 01	Matériau souple fibreux de type papier, carton (beige)	0	Fibres d'amiante non détectées
RAW PRODUCT	Matériau de type aluminium ; matériau souple fibreux de type papier, carton (beige) ; matériau fibreux de type isolant (jaune)	0	Fibres d'amiante non détectées
CUST 02	Matériau fibreux de type isolant (jaune)	0	Fibres d'amiante non détectées

PRELEVEMENT : P003

Emplacement :



Nom du client AGENCE DE L ENVIRONNEMENT ET DE LA MAITRISE DE L ENERGIE	Numéro de dossier 65610-129436 Bâtiment Site Acier Poli 89330	Pièce ou local – Composant Lot n° BAT O - RDC - Local n°2 - Element libre - Sol
Nom de l'opérateur NAVARRO Kevin	Date de prélèvement 21/03/2023	Partie de composant Plaque ondulée fibre-ciment

Résultat amiante : Présence d'amiante (Fibres d'amiante de type chrysotile)

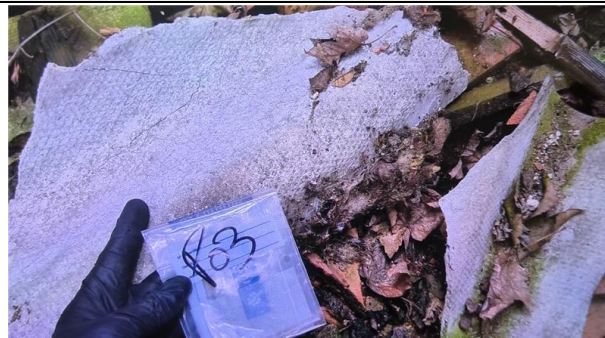
Commentaires

Matériau dégradé
Dégradation généralisée
Risque d'extension de la dégradation rapide

DESCRIPTION DU PRELEVEMENT :

Objet :
Plaque ondulée fibre-ciment

Planche de croquis n° :1



DETAIL DES COUCHES DU PRELEVEMENT :

Référence Couche	Description visuelle	Epaisseur (cm)	Conclusion amiante
RAW PRODUCT	Matériau dur fibreux de type fibres-ciment (gris)	0	Fibres d'amiante de type chrysotile

PRELEVEMENT : P004

Emplacement :



Nom du client AGENCE DE L ENVIRONNEMENT ET DE LA MAITRISE DE L ENERGIE	Numéro de dossier 65610-129436 Bâtiment Site Acier Poli 89330	Pièce ou local – Composant Lot n° BAT O - RDC - Local n°2 - Element libre - Sol
Nom de l'opérateur NAVARRO Kevin	Date de prélèvement 21/03/2023	Partie de composant Isolant type panocell

Résultat amiante : Absence d'amiante

DESCRIPTION DU PRELEVEMENT :

Objet :

Isolant type panocell

Planche de croquis n° :1



DETAIL DES COUCHES DU PRELEVEMENT :

Référence Couche	Description visuelle	Epaisseur (cm)	Conclusion amiante
RAW PRODUCT	Matériau de type aluminium ; matériau souple bitumineux (noir) ; matériau fibreux de type isolant (jaune)	0	Fibres d'amiante non détectées
CUST 01	Matériau fibreux de type isolant (jaune)	0	Fibres d'amiante non détectées

PRELEVEMENT : P005

Emplacement :



Nom du client AGENCE DE L ENVIRONNEMENT ET DE LA MAITRISE DE L ENERGIE	Numéro de dossier 65610-129436 Bâtiment Site Acier Poli 89330	Pièce ou local – Composant Lot n° BAT O - RDC - Local n°2 - Element libre - Sol
Nom de l'opérateur NAVARRO Kevin	Date de prélèvement 21/03/2023	Partie de composant Conduit fibre-ciment

Résultat amiante : Présence d'amiante (Fibres d'amiante de type chrysotile)

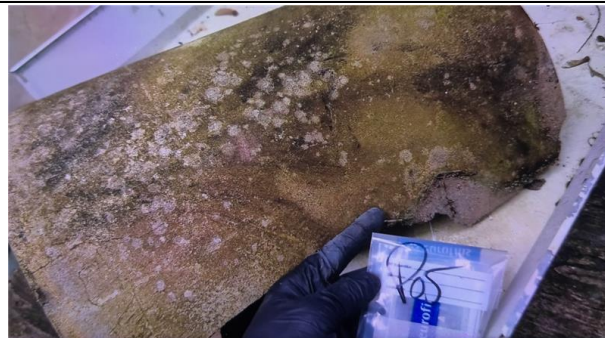
Commentaires

Matériau dégradé
Dégradation ponctuelle
Risque d'extension de la dégradation à terme

DESCRIPTION DU PRELEVEMENT :

Objet :
Conduit fibre-ciment

Planche de croquis n° :1



DETAIL DES COUCHES DU PRELEVEMENT :

Référence Couche	Description visuelle	Epaisseur (cm)	Conclusion amiante
RAW PRODUCT	Matériau dur fibreux de type fibres-ciment (gris)	0	Fibres d'amiante de type chrysotile

PRELEVEMENT : P006

Emplacement :



Nom du client AGENCE DE L ENVIRONNEMENT ET DE LA MAITRISE DE L ENERGIE	Numéro de dossier 65610-129436 Bâtiment Site Acier Poli 89330	Pièce ou local – Composant Lot n° BAT O - RDC - Local n°2 - Element libre - Sol
Nom de l'opérateur NAVARRO Kevin	Date de prélèvement 21/03/2023	Partie de composant Isolant fibreux

Résultat amiante : Présence d'amiante (Fibres d'amiante de type chrysotile)

Commentaires

Matériau dégradé
Dégradation ponctuelle
Risque d'extension de la dégradation à terme

DESCRIPTION DU PRELEVEMENT :

Objet :
Isolant fibreux

Planche de croquis n° :1



DETAIL DES COUCHES DU PRELEVEMENT :

Référence Couche	Description visuelle	Epaisseur (cm)	Conclusion amiante
CUST 01	Matériau fibreux de type isolant (jaune)	0	Fibres d'amiante non détectées
RAW PRODUCT	Matériau de type peinture (brillant) (gris) ; matériau souple (fibreux) (beige)	0	Fibres d'amiante de type chrysotile

PRELEVEMENT : P007

Emplacement :



Nom du client AGENCE DE L ENVIRONNEMENT ET DE LA MAITRISE DE L ENERGIE	Numéro de dossier 65610-129436 Bâtiment Site Acier Poli 89330	Pièce ou local – Composant Lot n° BAT O - RDC - Local n°2 - Element libre - Sol
Nom de l'opérateur NAVARRO Kevin	Date de prélèvement 21/03/2023	Partie de composant Plaque isolante

Résultat amiante : Absence d'amiante

DESCRIPTION DU PRELEVEMENT :

Objet :

Plaque isolante

Planche de croquis n° :1



DETAIL DES COUCHES DU PRELEVEMENT :

Référence Couche	Description visuelle	Epaisseur (cm)	Conclusion amiante
RAW PRODUCT	Matériau souple (fibreuse) (noir) ; matériau de type mousse (beige)	0	Fibres d'amiante non détectées

PRELEVEMENT : P008

Emplacement :



Nom du client AGENCE DE L ENVIRONNEMENT ET DE LA MAITRISE DE L ENERGIE	Numéro de dossier 65610-129436 Bâtiment Site Acier Poli 89330	Pièce ou local – Composant Lot n° BAT O - RDC - Local n°3 - Element libre - Sol
Nom de l'opérateur NAVARRO Kevin	Date de prélèvement 21/03/2023	Partie de composant Plaque de faux-plafond

Résultat amiante : Absence d'amiante

DESCRIPTION DU PRELEVEMENT :

Objet :

Plaque de faux-plafond

Planche de croquis n° :1



DETAIL DES COUCHES DU PRELEVEMENT :

Référence Couche	Description visuelle	Epaisseur (cm)	Conclusion amiante
RAW PRODUCT	Matériau semi-dur (beige)	0	Fibres d'amiante non détectées

PRELEVEMENT : P009

Emplacement :



Nom du client AGENCE DE L ENVIRONNEMENT ET DE LA MAITRISE DE L ENERGIE	Numéro de dossier 65610-129436 Bâtiment Site Acier Poli 89330	Pièce ou local – Composant Lot n° BAT O - RDC - Local n°3 - Element libre - Sol
Nom de l'opérateur NAVARRO Kevin	Date de prélèvement 21/03/2023	Partie de composant Isolant fibreux jaune

Résultat amiante : Absence d'amiante

DESCRIPTION DU PRELEVEMENT :

Objet :
Isolant fibreux jaune

Planche de croquis n° :1



DETAIL DES COUCHES DU PRELEVEMENT :

Référence Couche	Description visuelle	Epaisseur (cm)	Conclusion amiante
RAW PRODUCT	Matériau (beige) ; matériau fibreux de type isolant (jaune)	0	Fibres d'amiante non détectées
CUST 01	Matériau fibreux de type isolant (jaune)	0	Fibres d'amiante non détectées

PRELEVEMENT : P010

Emplacement :



Nom du client AGENCE DE L ENVIRONNEMENT ET DE LA MAITRISE DE L ENERGIE	Numéro de dossier 65610-129436 Bâtiment Site Acier Poli 89330	Pièce ou local – Composant Lot n° BAT O - RDC - Local n°3 - Element libre - Sol
Nom de l'opérateur NAVARRO Kevin	Date de prélèvement 21/03/2023	Partie de composant Isolant fibreux blanc

Résultat amiante : Présence d'amiante (Fibres d'amiante de type chrysotile)

Commentaires

Matériau dégradé
Dégradation ponctuelle
Risque d'extension de la dégradation rapide

DESCRIPTION DU PRELEVEMENT :

Objet :
Isolant fibreux blanc

Planche de croquis n° :1



DETAIL DES COUCHES DU PRELEVEMENT :

Référence Couche	Description visuelle	Epaisseur (cm)	Conclusion amiante
RAW PRODUCT	Matériau (noir) ; matériau fibreux de type isolant (blanc)	0	Fibres d'amiante de type chrysotile
CUST 01	Matériau fibreux de type isolant (blanc)	0	Fibres d'amiante non détectées

PRELEVEMENT : P011

Emplacement :



Nom du client AGENCE DE L ENVIRONNEMENT ET DE LA MAITRISE DE L ENERGIE	Numéro de dossier 65610-129436 Bâtiment Site Acier Poli 89330	Pièce ou local – Composant Lot n° BAT O - RDC - Local n°2 - Element libre - Sol
Nom de l'opérateur NAVARRO Kevin	Date de prélèvement 21/03/2023	Partie de composant Isolant ressort carton ondulé

Résultat amiante : Présence d'amiante (Fibres d'amiante de type chrysotile)

Commentaires

Matériau dégradé
Dégradation ponctuelle
Risque d'extension de la dégradation rapide

DESCRIPTION DU PRELEVEMENT :

Objet :

Isolant ressort carton ondulé

Planche de croquis n° :1



DETAIL DES COUCHES DU PRELEVEMENT :

Référence Couche	Description visuelle	Epaisseur (cm)	Conclusion amiante
RAW PRODUCT	Matériau souple (fibreux) (marron)	0	Fibres d'amiante de type chrysotile

PRELEVEMENT : P012

Emplacement :



Nom du client AGENCE DE L ENVIRONNEMENT ET DE LA MAITRISE DE L ENERGIE	Numéro de dossier 65610-129436 Bâtiment Site Acier Poli 89330	Pièce ou local – Composant Lot n° BAT O - RDC - Local n°4 - Element libre - Sol
Nom de l'opérateur NAVARRO Kevin	Date de prélèvement 21/03/2023	Partie de composant Plaque ondulée fibre-ciment

Résultat amiante : Présence d'amiante (Fibres d'amiante de type chrysotile)

Commentaires

Matériau dégradé
Dégradation généralisée
Risque d'extension de la dégradation rapide

DESCRIPTION DU PRELEVEMENT :

Objet :

Plaque ondulée fibre-ciment

Planche de croquis n° :1



DETAIL DES COUCHES DU PRELEVEMENT :

Référence Couche	Description visuelle	Epaisseur (cm)	Conclusion amiante
RAW PRODUCT	Matériau dur fibreux de type fibres-ciment (gris)	0	Fibres d'amiante de type chrysotile

PRELEVEMENT : P013

Emplacement :



Nom du client AGENCE DE L ENVIRONNEMENT ET DE LA MAITRISE DE L ENERGIE	Numéro de dossier 65610-129436 Bâtiment Site Acier Poli 89330	Pièce ou local – Composant Lot n° BAT O - RDC - Local n°5 - Element libre - Sol
Nom de l'opérateur NAVARRO Kevin	Date de prélèvement 21/03/2023	Partie de composant Isolant acoustique

Résultat amiante : Absence d'amiante

DESCRIPTION DU PRELEVEMENT :

Objet :

Isolant acoustique

Planche de croquis n° :1

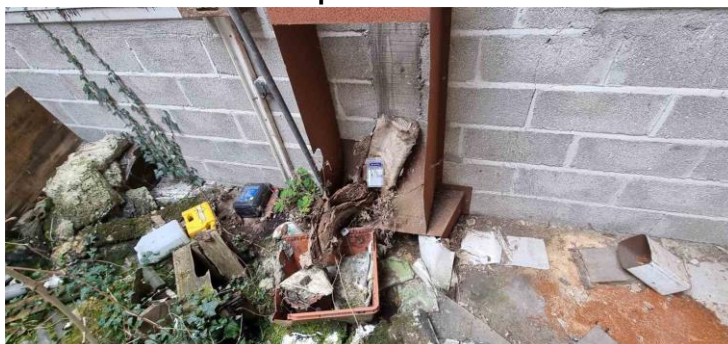


DETAIL DES COUCHES DU PRELEVEMENT :

Référence Couche	Description visuelle	Epaisseur (cm)	Conclusion amiante
CUST 01	Matériau souple fibreux de type papier, carton (beige)	0	Fibres d'amiante non détectées
RAW PRODUCT	Matériau souple (fibreux) (blanc) ; matériau souple fibreux de type papier, carton (beige) ; matériau de type mousse (beige)	0	Fibres d'amiante non détectées

PRELEVEMENT : P014

Emplacement :



Nom du client AGENCE DE L ENVIRONNEMENT ET DE LA MAITRISE DE L ENERGIE	Numéro de dossier 65610-129436 Bâtiment Site Acier Poli 89330	Pièce ou local – Composant Lot n° BAT O - RDC - Local n°5 - Element libre - Sol
Nom de l'opérateur NAVARRO Kevin	Date de prélèvement 21/03/2023	Partie de composant Isolant cartonneux

Résultat amiante : Absence d'amiante

DESCRIPTION DU PRELEVEMENT :

Objet :

Isolant cartonneux

Planche de croquis n° :1



DETAIL DES COUCHES DU PRELEVEMENT :

Référence Couche	Description visuelle	Epaisseur (cm)	Conclusion amiante
RAW PRODUCT	Matériau souple (fibreuse) (beige)	0	Fibres d'amiante non détectées

PRELEVEMENT : P015

Emplacement :



Nom du client AGENCE DE L ENVIRONNEMENT ET DE LA MAITRISE DE L ENERGIE	Numéro de dossier 65610-129436 Bâtiment Site Acier Poli 89330	Pièce ou local – Composant Lot n° BAT O - RDC - Local n°5 - Element libre - Sol
Nom de l'opérateur NAVARRO Kevin	Date de prélèvement 21/03/2023	Partie de composant Plaque fibre-ciment

Résultat amiante : Présence d'amiante (Fibres d'amiante de type chrysotile)

Commentaires

Matériau dégradé
Dégradation généralisée
Risque d'extension de la dégradation rapide

DESCRIPTION DU PRELEVEMENT :

Objet :
Plaque fibre-ciment

Planche de croquis n° :1



DETAIL DES COUCHES DU PRELEVEMENT :

Référence Couche	Description visuelle	Epaisseur (cm)	Conclusion amiante
RAW PRODUCT	Matériau dur fibreux de type fibres-ciment (beige)	0	Fibres d'amiante de type chrysotile

PRELEVEMENT : P016

Emplacement :



Nom du client AGENCE DE L ENVIRONNEMENT ET DE LA MAITRISE DE L ENERGIE	Numéro de dossier 65610-129436 Bâtiment Site Acier Poli 89330	Pièce ou local – Composant Lot n° BAT O - RDC - Local n°5 - Element libre - Sol
Nom de l'opérateur NAVARRO Kevin	Date de prélèvement 21/03/2023	Partie de composant Isolant type panocell

Résultat amiante : Absence d'amiante

DESCRIPTION DU PRELEVEMENT :

Objet :

Isolant type panocell

Planche de croquis n° :1



DETAIL DES COUCHES DU PRELEVEMENT :

Référence Couche	Description visuelle	Epaisseur (cm)	Conclusion amiante
CUST 01	Matériau fibreux de type isolant (beige)	0	Fibres d'amiante non détectées
RAW PRODUCT	Matériau de type aluminium ; matériau souple bitumineux (noir) ; matériau fibreux de type isolant (beige)	0	Fibres d'amiante non détectées

PRELEVEMENT : P017

Emplacement :



Nom du client AGENCE DE L ENVIRONNEMENT ET DE LA MAITRISE DE L ENERGIE	Numéro de dossier 65610-129436 Bâtiment Site Acier Poli 89330	Pièce ou local – Composant Lot n° BAT D - RDC - Local chaudière - Joint de brûleur - Equipement
Nom de l'opérateur NAVARRO Kevin	Date de prélèvement 21/03/2023	Partie de composant Joint

Résultat amiante : Absence d'amiante

DESCRIPTION DU PRELEVEMENT :

Objet :

Joint

Planche de croquis n° :2



DETAIL DES COUCHES DU PRELEVEMENT :

Référence Couche	Description visuelle	Epaisseur (cm)	Conclusion amiante
RAW PRODUCT	Matériau de type peinture (vert) ; matériau semi-dur de type joint (marron)	0	Fibres d'amiante non détectées

PRELEVEMENT : P018

Emplacement :



Nom du client AGENCE DE L ENVIRONNEMENT ET DE LA MAITRISE DE L ENERGIE	Numéro de dossier 65610-129436 Bâtiment Site Acier Poli 89330	Pièce ou local – Composant Lot n° BAT D - RDC - Local chaudière - Conduit n°1 - Equipement
Nom de l'opérateur NAVARRO Kevin	Date de prélèvement 21/03/2023	Partie de composant Calorifugeage

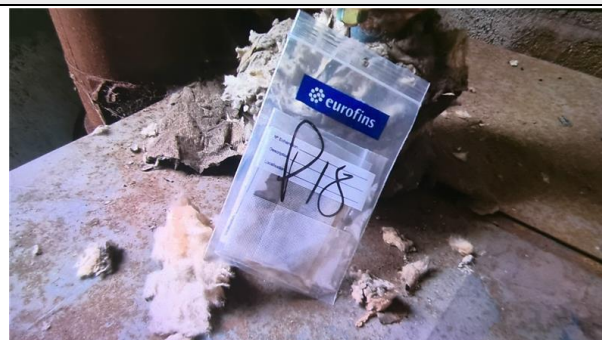
Résultat amiante : Absence d'amiante

DESCRIPTION DU PRELEVEMENT :

Objet :

Calorifugeage

Planche de croquis n° :2



DETAIL DES COUCHES DU PRELEVEMENT :

Référence Couche	Description visuelle	Epaisseur (cm)	Conclusion amiante
RAW PRODUCT	Matériau souple bitumineux (noir) ; matériau fibreux de type isolant (beige)	0	Fibres d'amiante non détectées
CUST 01	Matériau fibreux de type isolant (beige)	0	Fibres d'amiante non détectées

PRELEVEMENT : P019

Emplacement :



Nom du client AGENCE DE L ENVIRONNEMENT ET DE LA MAITRISE DE L ENERGIE	Numéro de dossier 65610-129436 Bâtiment Site Acier Poli 89330	Pièce ou local – Composant Lot n° BAT D - RDC - Local chaudière - Conduit n°2 - Equipement
Nom de l'opérateur NAVARRO Kevin	Date de prélèvement 21/03/2023	Partie de composant Calorifugeage

Résultat amiante : Absence d'amiante

DESCRIPTION DU PRELEVEMENT :

Objet :

Calorifugeage

Planche de croquis n° :2



DETAIL DES COUCHES DU PRELEVEMENT :

Référence Couche	Description visuelle	Epaisseur (cm)	Conclusion amiante
RAW PRODUCT	Matériau souple bitumineux (noir) ; matériau fibreux de type isolant (beige)	0	Fibres d'amiante non détectées
CUST 01	Matériau fibreux de type isolant (beige)	0	Fibres d'amiante non détectées

PRELEVEMENT : P020

Emplacement :



Nom du client AGENCE DE L ENVIRONNEMENT ET DE LA MAITRISE DE L ENERGIE	Numéro de dossier 65610-129436 Bâtiment Site Acier Poli 89330	Pièce ou local – Composant Lot n° BAT F - RDC - Circulation - Element libre - Sol
Nom de l'opérateur NAVARRO Kevin	Date de prélèvement 21/03/2023	Partie de composant Isolant type panocell

Résultat amiante : Absence d'amiante

DESCRIPTION DU PRELEVEMENT :

Objet :

Isolant type panocell

Planche de croquis n° :3



DETAIL DES COUCHES DU PRELEVEMENT :

Référence Couche	Description visuelle	Epaisseur (cm)	Conclusion amiante
CUST 01	Matériau fibreux de type isolant (jaune)	0	Fibres d'amiante non détectées
RAW PRODUCT	Matériau de type aluminium ; matériau souple fibreux de type papier, carton (beige) ; matériau fibreux de type isolant (jaune)	0	Fibres d'amiante non détectées

PRELEVEMENT : P021

Emplacement :



Nom du client AGENCE DE L ENVIRONNEMENT ET DE LA MAITRISE DE L ENERGIE	Numéro de dossier 65610-129436 Bâtiment Site Acier Poli 89330	Pièce ou local – Composant Lot n° BAT F - RDC - Circulation - Element libre - Sol
Nom de l'opérateur NAVARRO Kevin	Date de prélèvement 21/03/2023	Partie de composant Plaque en fibre-ciment

Résultat amiante : Présence d'amiante (Fibres d'amiante de type chrysotile)

Commentaires

Matériau dégradé
Dégradation généralisée
Risque d'extension de la dégradation rapide

DESCRIPTION DU PRELEVEMENT :

Objet :
Plaque en fibre-ciment

Planche de croquis n° :3



DETAIL DES COUCHES DU PRELEVEMENT :

Référence Couche	Description visuelle	Epaisseur (cm)	Conclusion amiante
RAW PRODUCT	Matériau de type peinture (blanc) ; matériau dur fibreux de type fibres-ciment (marron)	0	Fibres d'amiante de type chrysotile

PRELEVEMENT : P022

Emplacement :



Nom du client AGENCE DE L ENVIRONNEMENT ET DE LA MAITRISE DE L ENERGIE	Numéro de dossier 65610-129436 Bâtiment Site Acier Poli 89330	Pièce ou local – Composant Lot n° BAT F - RDC - Local n°4 - Element libre - Sol
Nom de l'opérateur NAVARRO Kevin	Date de prélèvement 21/03/2023	Partie de composant Isolant type panocell

Résultat amiante : Présence d'amiante (Fibres d'amiante de type chrysotile)

Commentaires

Matériau dégradé
Dégradation généralisée
Risque d'extension de la dégradation rapide

DESCRIPTION DU PRELEVEMENT :

Objet :
Isolant type panocell

Planche de croquis n° :3



DETAIL DES COUCHES DU PRELEVEMENT :

Référence Couche	Description visuelle	Epaisseur (cm)	Conclusion amiante
RAW PRODUCT	Matériau de type aluminium ; matériau souple de type plaque (fibreuse) (beige)	0	Fibres d'amiante de type chrysotile

PRELEVEMENT : P023

Emplacement :



Nom du client AGENCE DE L ENVIRONNEMENT ET DE LA MAITRISE DE L ENERGIE	Numéro de dossier 65610-129436 Bâtiment Site Acier Poli 89330	Pièce ou local – Composant Lot n° BAT F - RDC - Local n°4 - Element libre - Sol
Nom de l'opérateur NAVARRO Kevin	Date de prélèvement 21/03/2023	Partie de composant Calorifugeage

Résultat amiante : Absence d'amiante

DESCRIPTION DU PRELEVEMENT :

Objet :

Calorifugeage

Planche de croquis n° :3



DETAIL DES COUCHES DU PRELEVEMENT :

Référence Couche	Description visuelle	Epaisseur (cm)	Conclusion amiante
RAW PRODUCT	Matériau semi-dur (pulvérulent) (gris) ; matériau souple fibreux de type papier, carton (marron) ; matériau de type colle (blanc) ; matériau fibreux de type bourre de calorifuge (gris)	0	Fibres d'amiante non détectées

PRELEVEMENT : P024

Emplacement :



Nom du client AGENCE DE L ENVIRONNEMENT ET DE LA MAITRISE DE L ENERGIE	Numéro de dossier 65610-129436 Bâtiment Site Acier Poli 89330	Pièce ou local – Composant Lot n° BAT F - RDC - Local n°3 - Element libre - Sol
Nom de l'opérateur NAVARRO Kevin	Date de prélèvement 21/03/2023	Partie de composant Cloison de plâtre

Résultat amiante : Absence d'amiante

DESCRIPTION DU PRELEVEMENT :

Objet :

Cloison de plâtre

Planche de croquis n° :3



DETAIL DES COUCHES DU PRELEVEMENT :

Référence Couche	Description visuelle	Epaisseur (cm)	Conclusion amiante
RAW PRODUCT	Matériau semi-dur (pulvérulent) (gris) ; matériau semi-dur de type enduit (blanc) ; matériau souple fibreux de type papier, carton (marron) ; matériau semi-dur de type plâtre (blanc)	0	Fibres d'amiante non détectées

PRELEVEMENT : P025**Emplacement :**

Nom du client AGENCE DE L ENVIRONNEMENT ET DE LA MAITRISE DE L ENERGIE	Numéro de dossier 65610-129436 Bâtiment Site Acier Poli 89330	Pièce ou local – Composant Lot n° BAT H - RDC - Local n°1 - Element libre n°1 - Sol
Nom de l'opérateur NAVARRO Kevin	Date de prélèvement 21/03/2023	Partie de composant Cloison de plâtre/fibre

Résultat amiante : Absence d'amiante**DESCRIPTION DU PRELEVEMENT :****Objet :**

Cloison de plâtre/fibre

Planche de croquis n° :5**DETAIL DES COUCHES DU PRELEVEMENT :**

Référence Couche	Description visuelle	Epaisseur (cm)	Conclusion amiante
RAW PRODUCT	Matériau semi-dur (pulvérulent) (blanc) ; matériau souple de type plaque (fibreuse) (marron)	0	Fibres d'amiante non détectées

PRELEVEMENT : P026

Emplacement :



Nom du client AGENCE DE L ENVIRONNEMENT ET DE LA MAITRISE DE L ENERGIE	Numéro de dossier 65610-129436 Bâtiment Site Acier Poli 89330	Pièce ou local – Composant Lot n° BAT H - RDC - Local n°1 - Element libre n°2 - Sol
Nom de l'opérateur NAVARRO Kevin	Date de prélèvement 21/03/2023	Partie de composant Plaque isolante

Résultat amiante : Absence d'amiante

DESCRIPTION DU PRELEVEMENT :

Objet :
Plaque isolante

Planche de croquis n° :5



DETAIL DES COUCHES DU PRELEVEMENT :

Référence Couche	Description visuelle	Epaisseur (cm)	Conclusion amiante
RAW PRODUCT	Matériau (fibreuse) (blanc) ; matériau souple fibreux de type papier, carton (bitumineux) (noir) ; matériau de type mousse (beige)	0	Fibres d'amiante non détectées

PRELEVEMENT : P027

Emplacement :



Nom du client AGENCE DE L ENVIRONNEMENT ET DE LA MAITRISE DE L ENERGIE	Numéro de dossier 65610-129436 Bâtiment Site Acier Poli 89330	Pièce ou local – Composant Lot n° BAT H - RDC - Circulation - Element libre n°1 - Sol
Nom de l'opérateur NAVARRO Kevin	Date de prélèvement 21/03/2023	Partie de composant Isolant type panocell

Résultat amiante : Absence d'amiante

DESCRIPTION DU PRELEVEMENT :

Objet :
Isolant type panocell

Planche de croquis n° :5

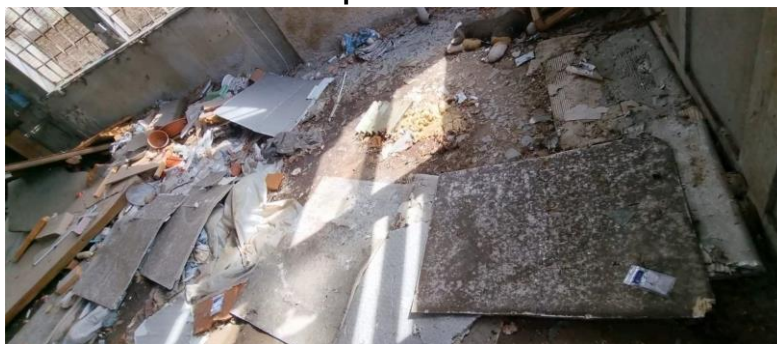


DETAIL DES COUCHES DU PRELEVEMENT :

Référence Couche	Description visuelle	Epaisseur (cm)	Conclusion amiante
RAW PRODUCT	Matériau de type aluminium ; matériau souple fibreux de type papier, carton (marron) ; matériau (fibreux) (blanc) ; matériau fibreux de type isolant (jaune) ; matériau (bitumineux) (pulvérulent) (noir)	0	Fibres d'amiante non détectées
CUST 01	Matériau fibreux de type isolant (jaune)	0	Fibres d'amiante non détectées

PRELEVEMENT : P028

Emplacement :



Nom du client AGENCE DE L ENVIRONNEMENT ET DE LA MAITRISE DE L ENERGIE	Numéro de dossier 65610-129436 Bâtiment Site Acier Poli 89330	Pièce ou local – Composant Lot n° BAT D - RDC - Local n°2 - Element libre - Sol
Nom de l'opérateur NAVARRO Kevin	Date de prélèvement 21/03/2023	Partie de composant Isolant type panocell

Résultat amiante : Présence d'amiante (Fibres d'amiante de type chrysotile)

Commentaires

Matériau dégradé
Dégradation généralisée
Risque d'extension de la dégradation rapide

DESCRIPTION DU PRELEVEMENT :



Objet :
Isolant type panocell

Planche de croquis n° :2



DETAIL DES COUCHES DU PRELEVEMENT :

Référence Couche	Description visuelle	Epaisseur (cm)	Conclusion amiante
RAW PRODUCT	Matériau semi-dur (gris) ; matériau de type aluminium ; matériau souple (fibreuse) (blanc)	0	Fibres d'amiante de type chrysotile

PRELEVEMENT : P029			
Emplacement : 			
Nom du client AGENCE DE L ENVIRONNEMENT ET DE LA MAITRISE DE L ENERGIE	Numéro de dossier 65610-129436 Bâtiment Site Acier Poli 89330	Pièce ou local – Composant Lot n° BAT D - RDC - Local n°1 - Element libre - Sol	
Nom de l'opérateur NAVARRO Kevin	Date de prélèvement 21/03/2023	Partie de composant Plaque fibre-ciment	
Résultat amiante : Présence d'amiante (Fibres d'amiante de type chrysotile)			
Commentaires Matériau dégradé Dégradation généralisée Risque d'extension de la dégradation rapide			
DESCRIPTION DU PRELEVEMENT :			
Objet : Plaque fibre-ciment Planche de croquis n° :2			
DETAIL DES COUCHES DU PRELEVEMENT :			
Référence Couche	Description visuelle	Epaisseur (cm)	Conclusion amiante
RAW PRODUCT	Matériau dur fibreux de type fibres-ciment (marron)	0	Fibres d'amiante de type chrysotile

PRELEVEMENT : P030

Emplacement :



Nom du client AGENCE DE L ENVIRONNEMENT ET DE LA MAITRISE DE L ENERGIE	Numéro de dossier 65610-129436 Bâtiment Site Acier Poli 89330	Pièce ou local – Composant Lot n° BAT D - RDC - Local n°2 - Element libre - Sol
Nom de l'opérateur NAVARRO Kevin	Date de prélèvement 21/03/2023	Partie de composant Panneaux isolant

Résultat amiante : Absence d'amiante

DESCRIPTION DU PRELEVEMENT :

Objet :

Panneaux isolant

Planche de croquis n° :2



DETAIL DES COUCHES DU PRELEVEMENT :

Référence Couche	Description visuelle	Epaisseur (cm)	Conclusion amiante
RAW PRODUCT	Matériau souple fibreux de type papier, carton (bitumineux) (noir) ; matériau (fibreux) (blanc) ; matériau de type mousse (beige)	0	Fibres d'amiante non détectées

PRELEVEMENT : P031

Emplacement :



Nom du client AGENCE DE L ENVIRONNEMENT ET DE LA MAITRISE DE L ENERGIE	Numéro de dossier 65610-129436 Bâtiment Site Acier Poli 89330	Pièce ou local – Composant Lot n° BAT D - RDC - Local n°2 - Element libre - Sol
Nom de l'opérateur NAVARRO Kevin	Date de prélèvement 21/03/2023	Partie de composant Isolant fibreux blanc

Résultat amiante : Absence d'amiante

DESCRIPTION DU PRELEVEMENT :

Objet :

Isolant fibreux blanc

Planche de croquis n° :2



DETAIL DES COUCHES DU PRELEVEMENT :

Référence Couche	Description visuelle	Epaisseur (cm)	Conclusion amiante
RAW PRODUCT	Matériau fibreux de type isolant (gris) ; matériau semi-dur fibreux de type bois, copeaux (marron) ; matériau (bitumineux) (pulvérulent) (noir)	0	Fibres d'amiante non détectées

PRELEVEMENT : P032

Emplacement :



Nom du client AGENCE DE L ENVIRONNEMENT ET DE LA MAITRISE DE L ENERGIE	Numéro de dossier 65610-129436 Bâtiment Site Acier Poli 89330	Pièce ou local – Composant Lot n° BAT D - RDC - Local n°3 - Element libre - Sol
Nom de l'opérateur NAVARRO Kevin	Date de prélèvement 21/03/2023	Partie de composant Isolant fibreux blanc

Résultat amiante : Absence d'amiante

DESCRIPTION DU PRELEVEMENT :

Objet :

Isolant fibreux blanc

Planche de croquis n° :2



DETAIL DES COUCHES DU PRELEVEMENT :

Référence Couche	Description visuelle	Epaisseur (cm)	Conclusion amiante
RAW PRODUCT	Matériau fibreux de type isolant (blanc) ; matériau semi-dur (fibreux) (gris)	0	Fibres d'amiante non détectées

PRELEVEMENT : P033

Emplacement :



Nom du client AGENCE DE L ENVIRONNEMENT ET DE LA MAITRISE DE L ENERGIE	Numéro de dossier 65610-129436 Bâtiment Site Acier Poli 89330	Pièce ou local – Composant Lot n° BAT E - RDC - Local n°1 - Element libre - Sol
Nom de l'opérateur NAVARRO Kevin	Date de prélèvement 21/03/2023	Partie de composant Plaque fibre-ciment

Résultat amiante : Présence d'amiante (Fibres d'amiante de type chrysotile)

Commentaires

Matériau dégradé
Dégradation généralisée
Risque d'extension de la dégradation rapide

DESCRIPTION DU PRELEVEMENT :

Objet :
Plaque fibre-ciment

Planche de croquis n° :4



DETAIL DES COUCHES DU PRELEVEMENT :

Référence Couche	Description visuelle	Epaisseur (cm)	Conclusion amiante
RAW PRODUCT	Matériau dur fibreux de type fibres-ciment (gris)	0	Fibres d'amiante de type chrysotile

PRELEVEMENT : P034

Emplacement :



Nom du client AGENCE DE L ENVIRONNEMENT ET DE LA MAITRISE DE L ENERGIE	Numéro de dossier 65610-129436 Bâtiment Site Acier Poli 89330	Pièce ou local – Composant Lot n° BAT E - RDC - Local n°1 - Element libre - Sol
Nom de l'opérateur NAVARRO Kevin	Date de prélèvement 21/03/2023	Partie de composant Panneaux type panocell

Résultat amiante : Présence d'amiante (Fibres d'amiante de type chrysotile)

Commentaires

Matériau dégradé
Dégradation généralisée
Risque d'extension de la dégradation rapide

DESCRIPTION DU PRELEVEMENT :

Objet :
Panneaux type panocell

Planche de croquis n° :4



DETAIL DES COUCHES DU PRELEVEMENT :

Référence Couche	Description visuelle	Epaisseur (cm)	Conclusion amiante
RAW PRODUCT	Matériau de type aluminium ; matériau souple bitumineux (noir) ; matériau fibreux de type isolant (jaune)	0	Fibres d'amiante de type chrysotile

PRELEVEMENT : P035

Emplacement :



Nom du client AGENCE DE L ENVIRONNEMENT ET DE LA MAITRISE DE L ENERGIE	Numéro de dossier 65610-129436 Bâtiment Site Acier Poli 89330	Pièce ou local – Composant Lot n° BAT E - RDC - Local n°1 - Element libre - Sol
Nom de l'opérateur NAVARRO Kevin	Date de prélèvement 21/03/2023	Partie de composant Isolant fibreux

Résultat amiante : Absence d'amiante

DESCRIPTION DU PRELEVEMENT :

Objet :

Isolant fibreux

Planche de croquis n° :4



DETAIL DES COUCHES DU PRELEVEMENT :

Référence Couche	Description visuelle	Epaisseur (cm)	Conclusion amiante
RAW PRODUCT	Matériau (bitumineux) (pulvérulent) (noir) ; matériau souple (fibreux) (marron)	0	Fibres d'amiante non détectées

PRELEVEMENT : P036

Emplacement :



Nom du client AGENCE DE L ENVIRONNEMENT ET DE LA MAITRISE DE L ENERGIE	Numéro de dossier 65610-129436 Bâtiment Site Acier Poli 89330	Pièce ou local – Composant Lot n° BAT E - RDC - Local n°1 - Element libre - Sol
Nom de l'opérateur NAVARRO Kevin	Date de prélèvement 21/03/2023	Partie de composant Joint de bride

Résultat amiante : Absence d'amiante

DESCRIPTION DU PRELEVEMENT :

Objet :

Joint de bride

Planche de croquis n° :4



DETAIL DES COUCHES DU PRELEVEMENT :

Référence Couche	Description visuelle	Epaisseur (cm)	Conclusion amiante
RAW PRODUCT	Matériau souple de type joint (noir) ; matériau (bitumineux) (noir)	0	Fibres d'amiante non détectées

PRELEVEMENT : P037

Emplacement :



Nom du client AGENCE DE L ENVIRONNEMENT ET DE LA MAITRISE DE L ENERGIE	Numéro de dossier 65610-129436 Bâtiment Site Acier Poli 89330	Pièce ou local – Composant Lot n° Bassin n°1 - RDC - Toiture bassin n°1 - Toiture bassin - Toiture
Nom de l'opérateur NAVARRO Kevin	Date de prélèvement 21/03/2023	Partie de composant Plaque ondulée fibreuse

Résultat amiante : Absence d'amiante

DESCRIPTION DU PRELEVEMENT :

Objet :

Plaque ondulée fibreuse

Planche de croquis n° :6



DETAIL DES COUCHES DU PRELEVEMENT :

Référence Couche	Description visuelle	Epaisseur (cm)	Conclusion amiante
RAW PRODUCT	Matériau semi-dur de type plaque (fibreuse) (beige)	0	Fibres d'amiante non détectées

PRELEVEMENT : P038

Emplacement :



Nom du client AGENCE DE L ENVIRONNEMENT ET DE LA MAITRISE DE L ENERGIE	Numéro de dossier 65610-129436 Bâtiment Site Acier Poli 89330	Pièce ou local – Composant Lot n° Bassin n°2 - RDC - Toiture bassin n°2 - Toiture bassin - Toiture
Nom de l'opérateur NAVARRO Kevin	Date de prélèvement 21/03/2023	Partie de composant Plaque ondulée fibreuse

Résultat amiante : Absence d'amiante

DESCRIPTION DU PRELEVEMENT :

Objet :

Plaque ondulée fibreuse

Planche de croquis n° :6



DETAIL DES COUCHES DU PRELEVEMENT :

Référence Couche	Description visuelle	Epaisseur (cm)	Conclusion amiante
RAW PRODUCT	Matériau semi-dur de type plaque (fibreuse) (beige) ; matériau (bitumineux) (pulvérulent) (noir)	0	Fibres d'amiante non détectées

PRELEVEMENT : P039

Emplacement :



Nom du client AGENCE DE L ENVIRONNEMENT ET DE LA MAITRISE DE L ENERGIE	Numéro de dossier 65610-129436 Bâtiment Site Acier Poli 89330	Pièce ou local – Composant Lot n° Circulation extérieure - RDC - Circulation - Element libre - Sol
Nom de l'opérateur NAVARRO Kevin	Date de prélèvement 21/03/2023	Partie de composant Plaque ondulée fibreuse

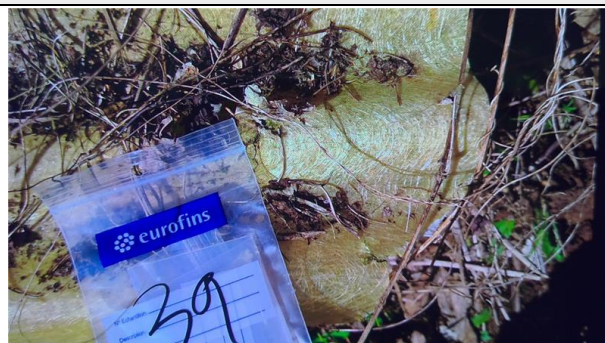
Résultat amiante : Absence d'amiante

DESCRIPTION DU PRELEVEMENT :

Objet :

Plaque ondulée fibreuse

Planche de croquis n° :6



DETAIL DES COUCHES DU PRELEVEMENT :

Référence Couche	Description visuelle	Epaisseur (cm)	Conclusion amiante
RAW PRODUCT	Matériau souple de type plaque (fibreux) (beige)	0	Fibres d'amiante non détectées

PRELEVEMENT : P040

Emplacement :



Nom du client AGENCE DE L ENVIRONNEMENT ET DE LA MAITRISE DE L ENERGIE	Numéro de dossier 65610-129436 Bâtiment Site Acier Poli 89330	Pièce ou local – Composant Lot n° Bassin n°3 - RDC - Toiture bassin n°3 - Toiture bassin - Toiture
Nom de l'opérateur NAVARRO Kevin	Date de prélèvement 21/03/2023	Partie de composant Plaque ondulée fibreuse

Résultat amiante : Absence d'amiante

DESCRIPTION DU PRELEVEMENT :

Objet :

Plaque ondulée fibreuse

Planche de croquis n° :6








DETAIL DES COUCHES DU PRELEVEMENT :

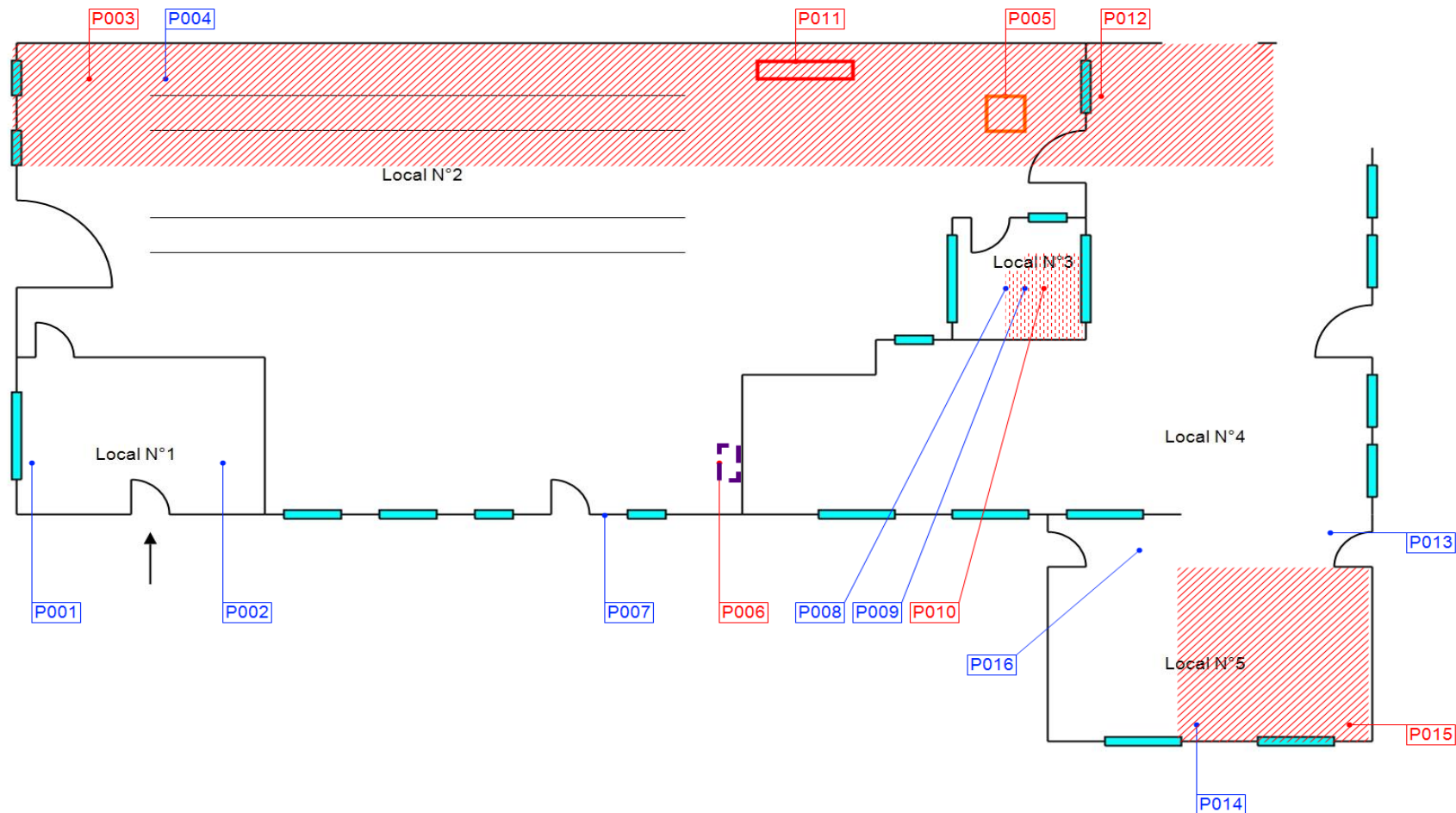
Référence Couche	Description visuelle	Epaisseur (cm)	Conclusion amiante
RAW PRODUCT	Matériau semi-dur de type plaque (fibreuse) (beige) ; matériau (bitumineux) (noir) en traces	0	Fibres d'amiante non détectées



ANNEXE : Plans / Croquis



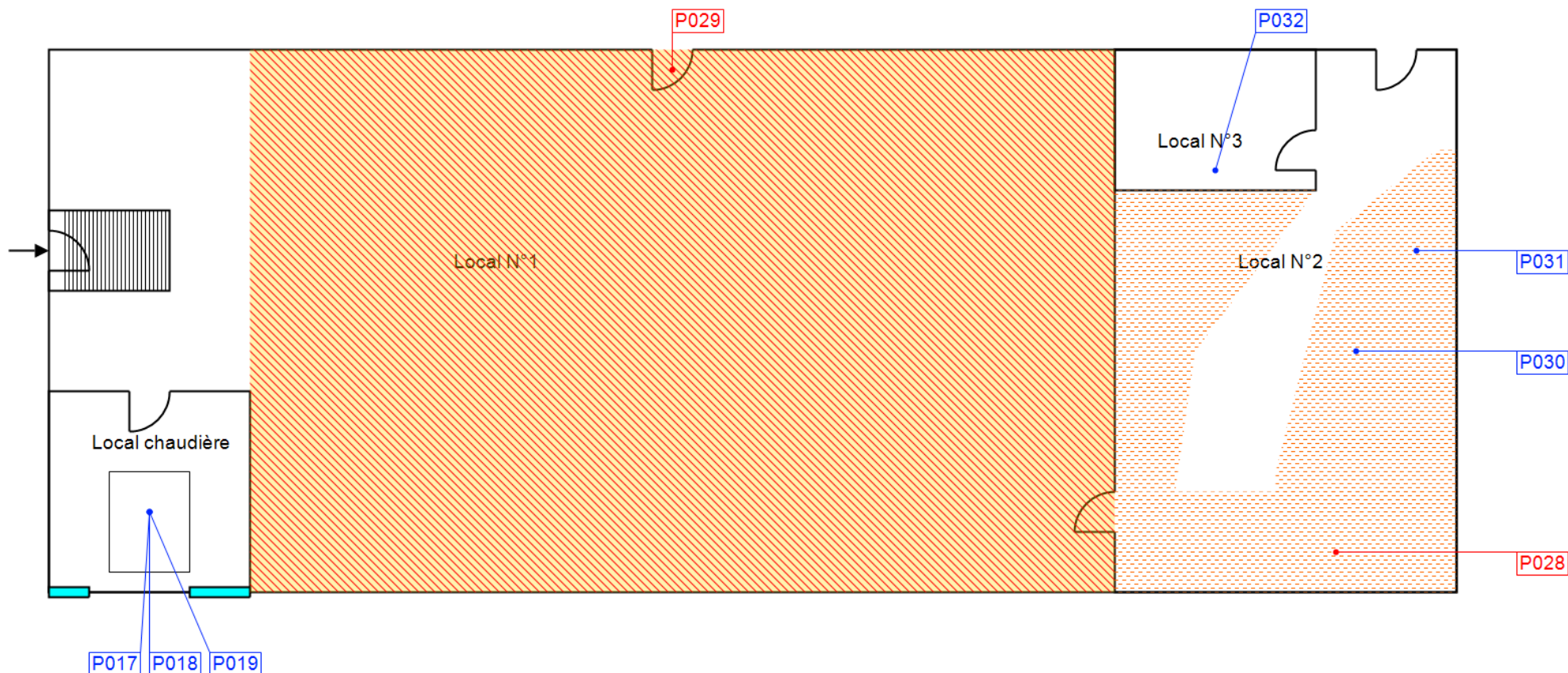
-  Conduit en fibre-ciment
-  Isolant ressort carton ondulé contenant de l'amiante
-  Plaques ondulées en amiante-ciment
-  Isolant fibreux contenant de l'amiante
-  Isolant fibreux blanc contenant de l'amiante

Titre : Bâtiment 0	N° planche : 1/6	N° dossier : 65610-129436	Type : Croquis
Client : AGENCE DE L'ENVIRONNEMENT ET DE LA MAITRISE DE L'ENERGIE	Version : 1	Adresse : Bâtiment Site Acier Poli 89330 SAINT JULIEN DU SAULT	
Intervenant : NAVARRO Kevin	Date : 23/03/2023		
Origine du plan : Diagnostiqueur			
Commentaire : Néant		Localisation : Bâtiment O	Lieu / Zone : RDC

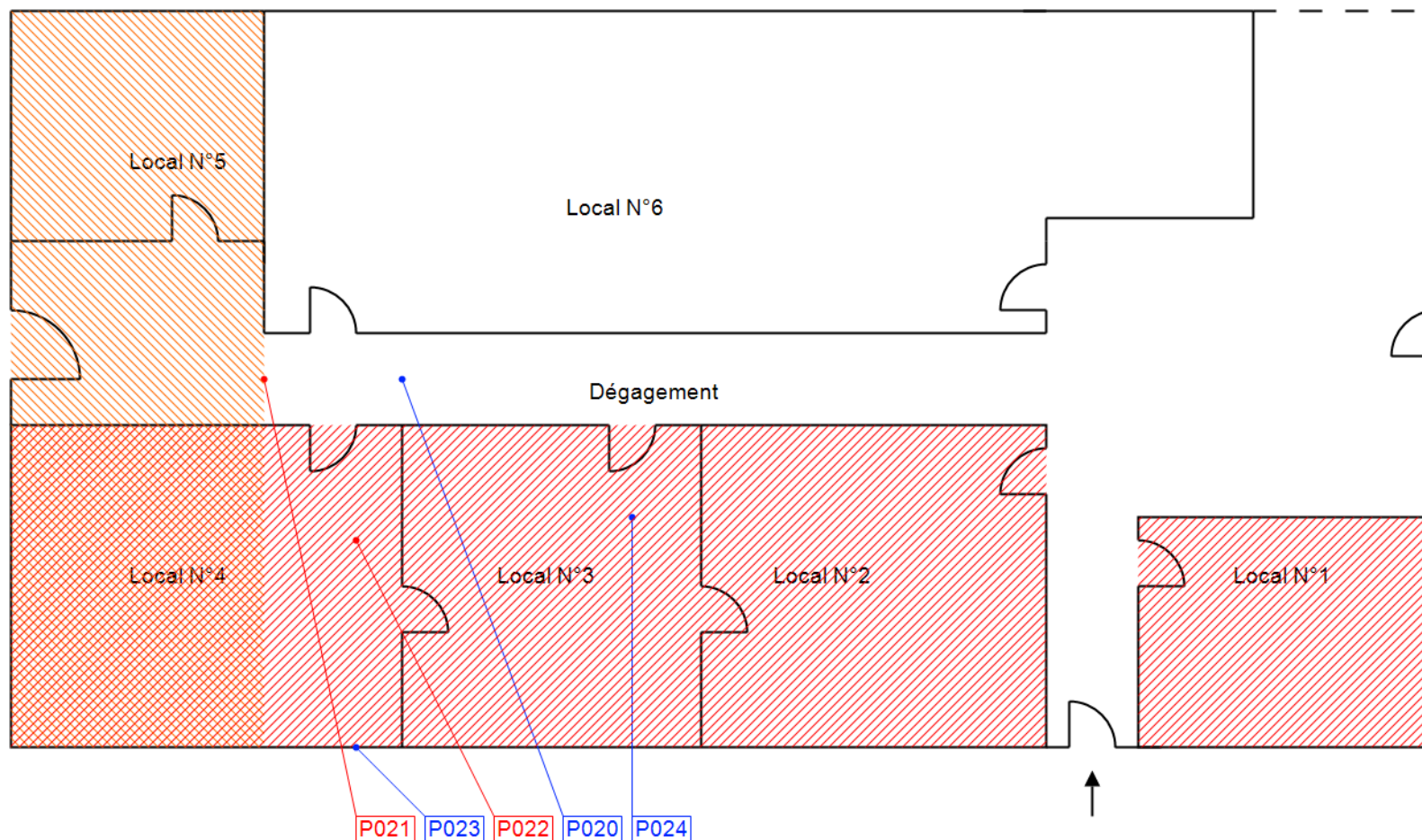


-  Non visité, effondrement de la toiture, plaques en amiante-ciment
-  Panneaux type-panocell contenant de l'amiante

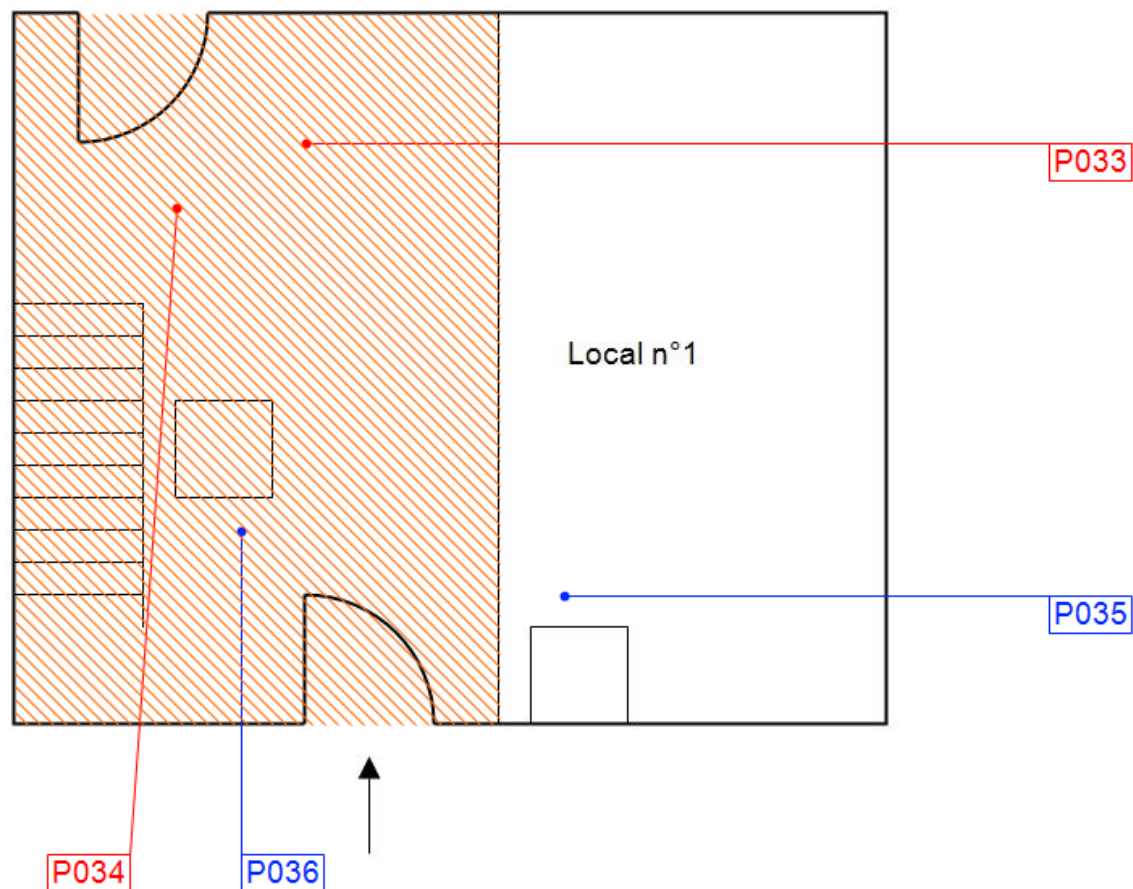
Titre : Bâtiment D	N° planche : 2/6	N° dossier : 65610-129436	Type : Croquis
Client : AGENCE DE L ENVIRONNEMENT ET DE LA MAITRISE DE L ENERGIE	Version : 1	Adresse : Bâtiment Site Acier Poli 89330 SAINT JULIEN DU SAULT	
Intervenant : NAVARRO Kevin	Date : 23/03/2023		
Origine du plan : Diagnostiqueur			
Commentaire : Néant		Localisation : Bâtiment D	Lieu / Zone : RDC



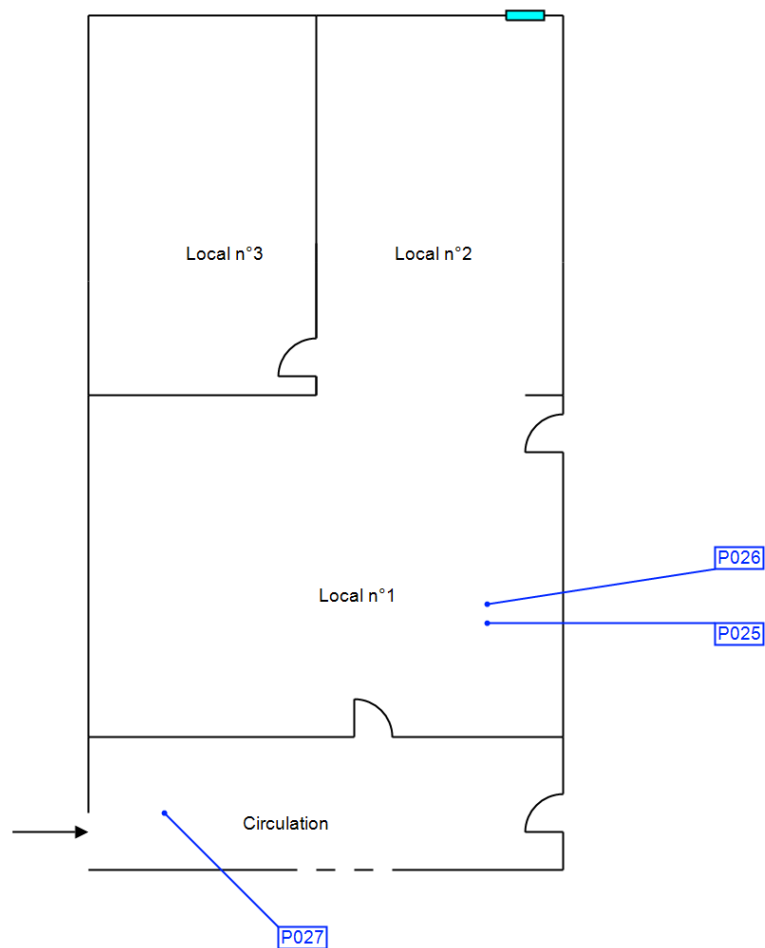
Titre : Bâtiment F	N° planche : 3/6	N° dossier : 65610-129436	Type : Croquis
Client : AGENCE DE L ENVIRONNEMENT ET DE LA MAITRISE DE L ENERGIE	Version : 1	Adresse : Bâtiment Site Acier Poli 89330 SAINT JULIEN DU SAULT	
Intervenant : NAVARRO Kevin	Date : 23/03/2023		
Origine du plan : Diagnostiqueur		Localisation : Bâtiment F	Lieu / Zone : RDC
Commentaire : Néant			



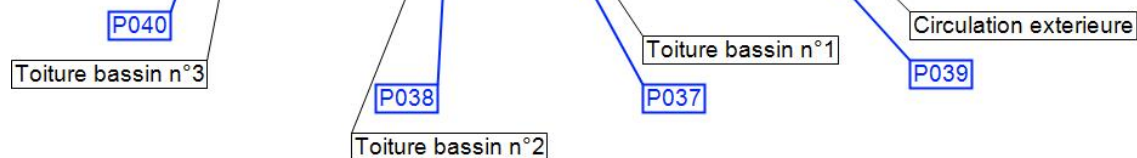
Titre : Bâtiment E	N° planche : 4/6	N° dossier : 65610-129436	Type : Croquis
Client : AGENCE DE L'ENVIRONNEMENT ET DE LA MAITRISE DE L'ENERGIE	Version : 1	Adresse : Bâtiment Site Acier Poli 89330 SAINT JULIEN DU SAULT	
Intervenant : NAVARRO Kevin	Date : 23/03/2023		
Origine du plan : Diagnostiqueur			
Commentaire : Néant		Localisation : Bâtiment E	Lieu / Zone : RDC



Titre : Bâtiment H	N° planche : 5/6	N° dossier : 65610-129436	Type : Croquis
Client : AGENCE DE L ENVIRONNEMENT ET DE LA MAITRISE DE L ENERGIE	Version : 1	Adresse : Bâtiment Site Acier Poli 89330 SAINT JULIEN DU SAULT	
Intervenant : NAVARRO Kevin	Date : 23/03/2023		
Origine du plan : Diagnostiqueur			
Commentaire : Néant		Localisation : Bâtiment H	Lieu / Zone : RDC



Titre : Extérieur	N° planche : 6/6	N° dossier : 65610-129436	Type : Photo satellite
Client : AGENCE DE L ENVIRONNEMENT ET DE LA MAITRISE DE L ENERGIE	Version : 1	Adresse : Bâtiment Site Acier Poli 89330 SAINT JULIEN DU SAULT	
Intervenant : NAVARRO Kevin	Date : 23/03/2023		
Origine du plan : Diagnostiqueur			
Commentaire : Néant		Localisation : Extérieur	Lieu / Zone : Extérieur



ANNEXE : Procès-verbaux d'analyse

PV_00720230301032376



APAVE DIAGNOSTICS
Monsieur Kevin NAVARRO
Chez Apave - 10 Place Fulgence Bienvenue
77600 BUSSY-SAINT-GEORGES

Notre référence : AR-23-HB-032565-01

Numéro de dossier : 23N010888

Référence de dossier :

65610-129436 A - Bâtiment Site Acier Poli 89330 SAINT JULIEN DU SAULT -
AGENCE DE L ENVIRONNEMENT ET DE LA MAITRISE DE L ENERGIE

Madame, Monsieur,

Veuillez trouver ci-joint le rapport d'analyse relatif à l'échantillon suivant :

- N° 23N010888-001 - Référence *P001-Lot n° BAT O - RDC - Local n°1 - Sol - Element libre - Mastic*,
prélevé par vos soins, et analysé par Eurofins Environment Testing Polska

- N° 23N010888-002 - Référence *P002-Lot n° BAT O - RDC - Local n°1 - Sol - Element libre - Isolant type
panocell*, prélevé par vos soins, et analysé par Eurofins Environment Testing Polska

- N° 23N010888-003 - Référence *P003-Lot n° BAT O - RDC - Local n°2 - Sol - Element libre - Plaque
ondulée fibre-ciment*, prélevé par vos soins, et analysé par Eurofins Environment Testing Polska

- N° 23N010888-004 - Référence *P004-Lot n° BAT O - RDC - Local n°2 - Sol - Element libre - Isolant type
panocell*, prélevé par vos soins, et analysé par Eurofins Environment Testing Polska

- N° 23N010888-005 - Référence *P005-Lot n° BAT O - RDC - Local n°2 - Sol - Element libre - Conduit
fibre-ciment*, prélevé par vos soins, et analysé par Eurofins Environment Testing Polska

- N° 23N010888-006 - Référence *P006-Lot n° BAT O - RDC - Local n°2 - Sol - Element libre - Isolant
fibreuse*, prélevé par vos soins, et analysé par Eurofins Environment Testing Polska

- N° 23N010888-007 - Référence *P007-Lot n° BAT O - RDC - Local n°2 - Sol - Element libre - Plaque
isolante*, prélevé par vos soins, et analysé par Eurofins Environment Testing Polska

Eurofins Analyses pour le Bâtiment Nord SAS
557, route de Noyelles
F-62110 Henin-Beaumont
Tél: +33 3 21 08 80 20 - Fax: +33388916531 - Site Web: <https://www.eurofins.fr/amiante/analyses/>
S.A.S. au capital de 123 728 € RCS Arras SIRET 529 294 035 00033 TVA FR71 529 294 035 APE 7120B



Analyses pour le Bâtiment

- N° 23N010888-008 - Référence P008-Lot n° BAT O - RDC - Local n°3 - Sol - Element libre - Plaque de faux-plafond, prélevé par vos soins, et analysé par Eurofins Environment Testing Polska

- N° 23N010888-009 - Référence P009-Lot n° BAT O - RDC - Local n°3 - Sol - Element libre - Isolant fibreux jaune, prélevé par vos soins, et analysé par Eurofins Environment Testing Polska

- N° 23N010888-010 - Référence P010-Lot n° BAT O - RDC - Local n°3 - Sol - Element libre - Isolant fibreux blanc, prélevé par vos soins, et analysé par Eurofins Environment Testing Polska

- N° 23N010888-011 - Référence P011-Lot n° BAT O - RDC - Local n°2 - Sol - Element libre - Isolant ressort carton ondulé, prélevé par vos soins, et analysé par Eurofins Environment Testing Polska

- N° 23N010888-012 - Référence P012-Lot n° BAT O - RDC - Local n°4 - Sol - Element libre - Plaque ondulée fibre-ciment, prélevé par vos soins, et analysé par Eurofins Environment Testing Polska

- N° 23N010888-013 - Référence P013-Lot n° BAT O - RDC - Local n°5 - Sol - Element libre - Isolant acoustique, prélevé par vos soins, et analysé par Eurofins Environment Testing Polska

- N° 23N010888-014 - Référence P014-Lot n° BAT O - RDC - Local n°5 - Sol - Element libre - Isolant cartonueux, prélevé par vos soins, et analysé par Eurofins Environment Testing Polska

- N° 23N010888-015 - Référence P015-Lot n° BAT O - RDC - Local n°5 - Sol - Element libre - Plaque fibre-ciment, prélevé par vos soins, et analysé par Eurofins Environment Testing Polska

- N° 23N010888-016 - Référence P016-Lot n° BAT O - RDC - Local n°5 - Sol - Element libre - Isolant type panocell, prélevé par vos soins, et analysé par Eurofins Environment Testing Polska

- N° 23N010888-017 - Référence P017-Lot n° BAT D - RDC - Local chaudière - Equipement - Joint de bruleur - Joint, prélevé par vos soins, et analysé par Eurofins Environment Testing Polska

- N° 23N010888-018 - Référence P018-Lot n° BAT D - RDC - Local chaudière - Equipement - Conduit n°1 - Calorifugeage, prélevé par vos soins, et analysé par Eurofins Environment Testing Polska

- N° 23N010888-019 - Référence P019-Lot n° BAT D - RDC - Local chaudière - Equipement - Conduit n°2 - Calorifugeage, prélevé par vos soins, et analysé par Eurofins Environment Testing Polska

Eurofins Analyses pour le Bâtiment Nord SAS

557, route de Noyelles

F-62110 Henin-Beaumont

Tél: +33 3 21 08 80 20 - Fax: +33368916531 - Site Web: <https://www.eurofins.fr/amiante/analyses/>
S.A.S. au capital de 123 728 € RCS Arras SIRET 529 294 035 00033 TVA FR71 529 294 035 APE 7120B



Analyses pour le Bâtiment

- N° 23N010888-020 - Référence P020-Lot n° BAT F - RDC - Circulation - Sol - Element libre - Isolant type panocell, prélevé par vos soins, et analysé par Eurofins Environment Testing Polska
- N° 23N010888-021 - Référence P021-Lot n° BAT F - RDC - Circulation - Sol - Element libre - Plaque en fibre-ciment, prélevé par vos soins, et analysé par Eurofins Environment Testing Polska
- N° 23N010888-022 - Référence P022-Lot n° BAT F - RDC - Local n°4 - Sol - Element libre - Isolant type panocell, prélevé par vos soins, et analysé par Eurofins Environment Testing Polska
- N° 23N010888-023 - Référence P023-Lot n° BAT F - RDC - Local n°4 - Sol - Element libre - Calorifugeage, prélevé par vos soins, et analysé par Eurofins Environment Testing Polska
- N° 23N010888-024 - Référence P024-Lot n° BAT F - RDC - Local n°3 - Sol - Element libre - Cloison de plâtre, prélevé par vos soins, et analysé par Eurofins Environment Testing Polska
- N° 23N010888-025 - Référence P025-Lot n° BAT H - RDC - Local n°1 - Sol - Element libre - n°1 - Cloison de plâtre/fibre, prélevé par vos soins, et analysé par Eurofins Environment Testing Polska
- N° 23N010888-026 - Référence P026-Lot n° BAT H - RDC - Local n°1 - Sol - Element libre - n°2 - Plaque isolante, prélevé par vos soins, et analysé par Eurofins Environment Testing Polska
- N° 23N010888-027 - Référence P027-Lot n° BAT H - RDC - Circulation - Sol - Element libre - n°1 - Isolant type panocell, prélevé par vos soins, et analysé par Eurofins Environment Testing Polska
- N° 23N010888-028 - Référence P028-Lot n° BAT D - RDC - Local n°2 - Sol - Element libre - Isolant type panocell, prélevé par vos soins, et analysé par Eurofins Environment Testing Polska
- N° 23N010888-029 - Référence P029-Lot n° BAT D - RDC - Local n°1 - Sol - Element libre - Plaque fibre-ciment, prélevé par vos soins, et analysé par Eurofins Environment Testing Polska
- N° 23N010888-030 - Référence P030-Lot n° BAT D - RDC - Local n°2 - Sol - Element libre - Panneaux isolant, prélevé par vos soins, et analysé par Eurofins Environment Testing Polska
- N° 23N010888-031 - Référence P031-Lot n° BAT D - RDC - Local n°2 - Sol - Element libre - Isolant fibreux blanc, prélevé par vos soins, et analysé par Eurofins Environment Testing Polska

Eurofins Analyses pour le Bâtiment Nord SAS

557, route de Noyelles
F-62110 Henin-Beaumont

Tél: +33 3 21 08 80 20 - Fax: +33368916531 - Site Web: <https://www.eurofins.fr/amiante/analyses/>
S.A.S. au capital de 123 728 € RCS Arras SIRET 529 294 035 00033 TVA FR71 529 294 035 APE 7120B



Analyses pour le Bâtiment

- N° 23N010888-032 - Référence P032-Lot n° BAT D - RDC - Local n°3 - Sol - Element libre - Isolant fibreux blanc, prélevé par vos soins, et analysé par Eurofins Environment Testing Polska
- N° 23N010888-033 - Référence P033-Lot n° BAT E - RDC - Local n°1 - Sol - Element libre - Plaque fibre-ciment, prélevé par vos soins, et analysé par Eurofins Environment Testing Polska
- N° 23N010888-034 - Référence P034-Lot n° BAT E - RDC - Local n°1 - Sol - Element libre - Panneaux type panocell, prélevé par vos soins, et analysé par Eurofins Environment Testing Polska
- N° 23N010888-035 - Référence P035-Lot n° BAT E - RDC - Local n°1 - Sol - Element libre - Isolant fibreux, prélevé par vos soins, et analysé par Eurofins Environment Testing Polska
- N° 23N010888-036 - Référence P036-Lot n° BAT E - RDC - Local n°1 - Sol - Element libre - Joint de bride, prélevé par vos soins, et analysé par Eurofins Environment Testing Polska
- N° 23N010888-037 - Référence P037-Lot n° Bassin n°1 - RDC - Toiture bassin n°1 - Toiture - Toiture bassin - Plaque ondulée fibreuse, prélevé par vos soins, et analysé par Eurofins Environment Testing Polska
- N° 23N010888-038 - Référence P038-Lot n° Bassin n°2 - RDC - Toiture bassin n°2 - Toiture - Toiture bassin - Plaque ondulée fibreuse, prélevé par vos soins, et analysé par Eurofins Environment Testing Polska
- N° 23N010888-039 - Référence P039-Lot n° Circulation extérieure - RDC - Circulation - Sol - Element libre - Plaque ondulée fibreuse, prélevé par vos soins, et analysé par Eurofins Environment Testing Polska
- N° 23N010888-040 - Référence P040-Lot n° Bassin n°3 - RDC - Toiture bassin n°3 - Toiture - Toiture bassin - Plaque ondulée fibreuse, prélevé par vos soins, et analysé par Eurofins Environment Testing Polska

Eurofins Analyses pour le Bâtiment Nord SAS
557, route de Noyelles
F-62110 Henin-Beaumont

Tél: +33 3 21 08 80 20 - Fax: +33368916531 - Site Web: <https://www.eurofins.fr/amiante/analyses/>
S.A.S. au capital de 123 728 € RCS Arras SIRET 529 294 035 00033 TVA FR71 529 294 035 APE 7120B



Vous souhaitant bonne réception,

Cordialement,

Votre laboratoire Eurofins Analyses pour le Bâtiment Nord SAS

Eurofins Analyses pour le Bâtiment Nord SAS
557, route de Noyelles
F-62110 Henin-Beaumont
Tél: +33 3 21 08 80 20 - Fax: +33368916531 - Site Web: <https://www.eurofins.fr/amiante/analyses/>
S.A.S. au capital de 123 728 € RCS Arras SIRET 529 294 035 00033 TVA FR71 529 294 035 APE 7120B



Eurofins Environment Testing Polska Sp. z o.o.



AB 1609

EUROFINS ANALYSES POUR LE
BATIMENT NORD SASRéception résultat
EUROFINS ABN
557 chemin de Noyelles
Parc du Pommier
62110 HENIN BEAUMONT

RAPPORT D'ANALYSE D'AMIANTE DANS LES MATERIAUX

N° de rapport d'analyse : AR-23-RI-016960-01 Date d'émission de rapport : 29/03/2023 19:31 Page 1/11
 Référence laboratoire N° : 23RI015603 Référence de suivi du dossier N° : 23N010888
 Reçu au laboratoire le : 24/03/2023 Date de réception : 23/03/2023
 Date d'analyse : 27/03/2023
 Référence dossier Client: 23N010888 - 65610-129436 A - Bâtiment Site Acier Poli 89330 SAINT JULIEN DU SAULT -
 AGENCE DE L ENVIRONNEMENT ET DE LA MAITRISE DE L ENERGIE

N° éch.	Référence client	Description visuelle	Technique utilisée / Analyste	Préparation		Résultats
				Nb prep / Nb grilles ou lames	Type	
001	23N010888-001 - P001-Lot n° BAT O - RDC - Local n°1 - Sol - Element libre - Mastic	Matériau de type peinture (beige) ; matériau semi-dur de type mastic (beige) ; matériau semi-dur (marron)	MET / FR6X	1 / 2	Calcination et/ou attaque acide (méthode interne de traitement)	Fibres d'amiante non détectées
002	23N010888-002 - P002-Lot n° BAT O - RDC - Local n°1 - Sol - Element libre - Isolant type panocell	Matériau de type aluminium ; matériau souple fibreux de type papier, carton (beige) ; matériau fibreux de type isolant (jaune)	MET / FR6X	1 / 2	Calcination et/ou attaque acide (méthode interne de traitement)	Fibres d'amiante non détectées
		Matériau souple fibreux de type papier, carton (beige)	MOLP / RHZ9	2 / 2	-	Fibres d'amiante non détectées
		Matériau fibreux de type isolant (jaune)	MOLP / RHZ9	2 / 2	-	Fibres d'amiante non détectées
003	23N010888-003 - P003-Lot n° BAT O - RDC - Local n°2 - Sol - Element libre - Plaque ondulée fibre-ciment	Matériau dur fibreux de type fibres-ciment (gris)	MOLP / RHZ9	2 / 2	-	Fibres d'amiante de type chrysotile

La reproduction de ce document n'est autorisée que sous sa forme intégrale. Il comporte 11 page(s). Le présent rapport ne concerne que les objets soumis à l'essai tels qu'ils ont été reçus au laboratoire. Les essais identifiés par le symbole * ne sont pas inclus dans la portée d'accréditation.

Eurofins Environment Testing Polska Sp. z o.o.

Al. Wojska Polskiego 90
82-200 Malbork, POLSKA



Eurofins Environment Testing Polska Sp. z o.o.



AB 1609

RAPPORT D'ANALYSE D'AMIANTE DANS LES MATERIAUX

N° de rapport d'analyse : AR-23-RI-016960-01 Date d'émission de rapport : 29/03/2023 19:31 Page2/11
 Référence laboratoire N° : 23RI015603 Référence de suivi du dossier N° : 23N010888
 Reçu au laboratoire le : 24/03/2023 Date de réception : 23/03/2023
 Date d'analyse : 27/03/2023
 Référence dossier Client: 23N010888 - 65610-129436 A - Bâtiment Site Acier Poli 89330 SAINT JULIEN DU SAULT -
 AGENCE DE L'ENVIRONNEMENT ET DE LA MAITRISE DE L'ENERGIE

N° éch.	Référence client	Description visuelle	Technique utilisée / Analyste	Préparation		Résultats
				Nb prep / Nb grilles ou lames	Type	
004	23N010888-004 - P004-Lot n° BAT O - RDC - Local n°2 - Sol - Element libre - Isolant type panocell	Matériau de type aluminium ; matériau souple bitumineux (noir) ; matériau fibreux de type isolant (jaune)	MET / FR6X	1 / 2	Calcination et/ou attaque acide (méthode interne de traitement)	Fibres d'amiante non détectées
		Matériau fibreux de type isolant (jaune)	MOLP / RHZ9	2 / 2	-	Fibres d'amiante non détectées
005	23N010888-005 - P005-Lot n° BAT O - RDC - Local n°2 - Sol - Element libre - Conduit fibre-ciment	Matériau dur fibreux de type fibres-ciment (gris)	MOLP / RHZ9	2 / 2	-	Fibres d'amiante de type chrysotile
006	23N010888-006 - P006-Lot n° BAT O - RDC - Local n°2 - Sol - Element libre - Isolant fibreux	Matériau de type peinture (brillant) (gris) ; matériau souple (fibreux) (beige) (i)	MOLP / RHZ9	2 / 2	-	Fibres d'amiante de type chrysotile
		Matériau fibreux de type isolant (jaune)	MOLP / RHZ9	2 / 2	-	Fibres d'amiante non détectées
007	23N010888-007 - P007-Lot n° BAT O - RDC - Local n°2 - Sol - Element libre - Plaque isolante	Matériau souple (fibreux) (noir) ; matériau de type mousse (beige)	MET / FR6X	1 / 2	Calcination et/ou attaque acide (méthode interne de traitement)	Fibres d'amiante non détectées
008	23N010888-008 - P008-Lot n° BAT O - RDC - Local n°3 - Sol - Element libre - Plaque de faux-plafond	Matériau semi-dur (beige)	MET / FR6X	1 / 2	Calcination et/ou attaque acide (méthode interne de traitement)	Fibres d'amiante non détectées

La reproduction de ce document n'est autorisée que sous sa forme intégrale. Il comporte 11 page(s). Le présent rapport ne concerne que les objets soumis à l'essai tels qu'ils ont été reçus au laboratoire. Les essais identifiés par le symbole * ne sont pas inclus dans la portée d'accréditation.

Eurofins Environment Testing Polska Sp. z o.o.

Al. Wojska Polskiego 90

82-200 Malbork, POLSKA



Eurofins Environment Testing Polska Sp. z o.o.



AB 1609

RAPPORT D'ANALYSE D'AMIANTE DANS LES MATERIAUX

N° de rapport d'analyse : AR-23-RI-016960-01 Date d'émission de rapport : 29/03/2023 19:31 Page3/11
 Référence laboratoire N° : 23RI015603 Référence de suivi du dossier N° : 23N010888
 Reçu au laboratoire le : 24/03/2023 Date de réception : 23/03/2023
 Date d'analyse : 27/03/2023
 Référence dossier Client: 23N010888 - 65610-129436 A - Bâtiment Site Acier Poli 89330 SAINT JULIEN DU SAULT -
 AGENCE DE L'ENVIRONNEMENT ET DE LA MAITRISE DE L'ENERGIE

N° éch.	Référence client	Description visuelle	Technique utilisée / Analyste	Préparation		Résultats
				Nb prep / Nb grilles ou lames	Type	
009	23N010888-009 - P009-Lot n° BAT O - RDC - Local n°3 - Sol - Element libre - Isolant fibreux jaune	Matériau (beige) ; matériau fibreux de type isolant (jaune)(ii)	MET / NN4R	1 / 2	Calcination et/ou attaque acide (méthode interne de traitement)	Fibres d'amiante non détectées
		Matériau fibreux de type isolant (jaune)	MOLP / RHZ9	2 / 2	-	Fibres d'amiante non détectées
010	23N010888-010 - P010-Lot n° BAT O - RDC - Local n°3 - Sol - Element libre - Isolant fibreux blanc	Matériau (noir) ; matériau fibreux de type isolant (blanc)(iii)	MET / BHR6	1 / 2	Calcination et/ou attaque acide (méthode interne de traitement)	Fibres d'amiante de type chrysotile
		Matériau fibreux de type isolant (blanc)	MOLP / RHZ9	2 / 2	-	Fibres d'amiante non détectées
011 (1) (2)	23N010888-011 - P011-Lot n° BAT O - RDC - Local n°2 - Sol - Element libre - Isolant ressort carton ondulé	Matériau souple (fibreux) (marron)	MET / Q6XU	1 / 2	Calcination et/ou attaque acide (méthode interne de traitement)	Fibres d'amiante de type chrysotile
012	23N010888-012 - P012-Lot n° BAT O - RDC - Local n°4 - Sol - Element libre - Plaque ondulée fibre-ciment	Matériau dur fibreux de type fibres-ciment (gris)	MOLP / RHZ9	2 / 2	-	Fibres d'amiante de type chrysotile

La reproduction de ce document n'est autorisée que sous sa forme intégrale. Il comporte 11 page(s). Le présent rapport ne concerne que les objets soumis à l'essai tels qu'ils ont été reçus au laboratoire. Les essais identifiés par le symbole * ne sont pas inclus dans la portée d'accréditation.

Eurofins Environment Testing Polska Sp. z o.o.

Al. Wojska Polskiego 90

82-200 Malbork, POLSKA



Eurofins Environment Testing Polska Sp. z o.o.



AB 1609

RAPPORT D'ANALYSE D'AMIANTE DANS LES MATERIAUX

N° de rapport d'analyse : AR-23-RI-016960-01 Date d'émission de rapport : 29/03/2023 19:31 Page4/11
 Référence laboratoire N° : 23RI015603 Référence de suivi du dossier N° : 23N010888
 Reçu au laboratoire le : 24/03/2023 Date de réception : 23/03/2023
 Date d'analyse : 27/03/2023
 Référence dossier Client: 23N010888 - 65610-129436 A - Bâtiment Site Acier Poli 89330 SAINT JULIEN DU SAULT -
 AGENCE DE L'ENVIRONNEMENT ET DE LA MAITRISE DE L'ENERGIE

N° éch.	Référence client	Description visuelle	Technique utilisée / Analyste	Préparation		Résultats
				Nb prep / Nb grilles ou lames	Type	
013	23N010888-013 - P013-Lot n° BAT O - RDC - Local n°5 - Sol - Element libre - Isolant acoustique	Matériau souple (fibreuse) (blanc) ; matériau souple fibreux de type papier, carton (beige) ; matériau de type mousse (beige)	MET / FR6X	1 / 2	Calcination et/ou attaque acide (méthode interne de traitement)	Fibres d'amiante non détectées
		Matériau souple fibreux de type papier, carton (beige)	MOLP / RHZ9	2 / 2	-	Fibres d'amiante non détectées
014	23N010888-014 - P014-Lot n° BAT O - RDC - Local n°5 - Sol - Element libre - Isolant cartonneux	Matériau souple (fibreuse) (beige)	MET / FR6X	1 / 2	Calcination et/ou attaque acide (méthode interne de traitement)	Fibres d'amiante non détectées
015	23N010888-015 - P015-Lot n° BAT O - RDC - Local n°5 - Sol - Element libre - Plaque fibre-ciment	Matériau dur fibreux de type fibres-ciment (beige)	MOLP / RHZ9	2 / 2	-	Fibres d'amiante de type chrysotile
016	23N010888-016 - P016-Lot n° BAT O - RDC - Local n°5 - Sol - Element libre - Isolant type panocell	Matériau de type aluminium ; matériau souple bitumineux (noir) ; matériau fibreux de type isolant (beige)	MET / FR6X	1 / 2	Calcination et/ou attaque acide (méthode interne de traitement)	Fibres d'amiante non détectées
		Matériau fibreux de type isolant (beige)	MOLP / RHZ9	2 / 2	-	Fibres d'amiante non détectées
017	23N010888-017 - P017-Lot n° BAT D - RDC - Local chaudière - Equipement - Joint de bruleur - Joint					

La reproduction de ce document n'est autorisée que sous sa forme intégrale. Il comporte 11 page(s). Le présent rapport ne concerne que les objets soumis à l'essai tels qu'ils ont été reçus au laboratoire. Les essais identifiés par le symbole * ne sont pas inclus dans la portée d'accréditation.

Eurofins Environment Testing Polska Sp. z o.o.

Al. Wojska Polskiego 90

82-200 Malbork, POLSKA



Eurofins Environment Testing Polska Sp. z o.o.



AB 1609

RAPPORT D'ANALYSE D'AMIANTE DANS LES MATERIAUX

N° de rapport d'analyse : AR-23-RI-016960-01 Date d'émission de rapport : 29/03/2023 19:31 Page5/11
 Référence laboratoire N° : 23RI015603 Référence de suivi du dossier N° : 23N010888
 Reçu au laboratoire le : 24/03/2023 Date de réception : 23/03/2023
 Date d'analyse : 27/03/2023
 Référence dossier Client: 23N010888 - 65610-129436 A - Bâtiment Site Acier Poli 89330 SAINT JULIEN DU SAULT -
 AGENCE DE L'ENVIRONNEMENT ET DE LA MAITRISE DE L'ENERGIE

N° éch.	Référence client	Description visuelle	Technique utilisée / Analyste	Préparation		Résultats
				Nb prep / Nb grilles ou lames	Type	
		Matériau de type peinture (vert) ; matériau semi-dur de type joint (marron)	MET / SV4S	1 / 2	Calcination et/ou attaque acide (méthode interne de traitement)	Fibres d'amiante non détectées
018	23N010888-018 - P018-Lot n° BAT D - RDC - Local chaudière - Equipement - Conduit n°1 - Calorifugeage	Matériau souple bitumineux (noir) ; matériau fibreux de type isolant (beige)	MET / FR6X	1 / 2	Calcination et/ou attaque acide (méthode interne de traitement)	Fibres d'amiante non détectées
		Matériau fibreux de type isolant (beige)	MOLP / RHZ9	2 / 2	-	Fibres d'amiante non détectées
019	23N010888-019 - P019-Lot n° BAT D - RDC - Local chaudière - Equipement - Conduit n°2 - Calorifugeage	Matériau souple bitumineux (noir) ; matériau fibreux de type isolant (beige)	MET / FR6X	1 / 2	Calcination et/ou attaque acide (méthode interne de traitement)	Fibres d'amiante non détectées
		Matériau fibreux de type isolant (beige)	MOLP / RHZ9	2 / 2	-	Fibres d'amiante non détectées
020	23N010888-020 - P020-Lot n° BAT F - RDC - Circulation - Sol - Element libre - Isolant type panocell	Matériau de type aluminium ; matériau souple fibreux de type papier, carton (beige) ; matériau fibreux de type isolant (jaune)	MET / FR6X	1 / 2	Calcination et/ou attaque acide (méthode interne de traitement)	Fibres d'amiante non détectées
		Matériau fibreux de type isolant (jaune)	MOLP / RHZ9	2 / 2	-	Fibres d'amiante non détectées

La reproduction de ce document n'est autorisée que sous sa forme intégrale. Il comporte 11 page(s). Le présent rapport ne concerne que les objets soumis à l'essai tels qu'ils ont été reçus au laboratoire. Les essais identifiés par le symbole * ne sont pas inclus dans la portée d'accréditation.

Eurofins Environment Testing Polska Sp. z o.o.

Al. Wojska Polskiego 90
 82-200 Malbork, POLSKA



Eurofins Environment Testing Polska Sp. z o.o.



AB 1609

RAPPORT D'ANALYSE D'AMIANTE DANS LES MATERIAUX

N° de rapport d'analyse : AR-23-RI-016960-01 Date d'émission de rapport : 29/03/2023 19:31 Page6/11
 Référence laboratoire N° : 23RI015603 Référence de suivi du dossier N° : 23N010888
 Reçu au laboratoire le : 24/03/2023 Date de réception : 23/03/2023
 Date d'analyse : 27/03/2023
 Référence dossier Client: 23N010888 - 65610-129436 A - Bâtiment Site Acier Poli 89330 SAINT JULIEN DU SAULT -
 AGENCE DE L ENVIRONNEMENT ET DE LA MAITRISE DE L ENERGIE

N° éch.	Référence client	Description visuelle	Technique utilisée / Analyste	Préparation		Résultats
				Nb prep / Nb grilles ou lames	Type	
021 (3)	23N010888-021 - P021-Lot n° BAT F - RDC - Circulation - Sol - Element libre - Plaque en fibre-ciment	Matériau de type peinture (blanc) ; matériau dur fibreux de type fibres-ciment (marron)	MOLP / T7CJ	2 / 2	-	Fibres d'amiante de type chrysotile
022 (4)	23N010888-022 - P022-Lot n° BAT F - RDC - Local n°4 - Sol - Element libre - Isolant type panocell	Matériau de type aluminium ; matériau souple de type plaque (fibreux) (beige)	MOLP / T7CJ	2 / 2	-	Fibres d'amiante de type chrysotile
023	23N010888-023 - P023-Lot n° BAT F - RDC - Local n°4 - Sol - Element libre - Calorifugeage	Matériau semi-dur (pulvérulent) (gris) ; matériau souple fibreux de type papier, carton (marron) ; matériau de type colle (blanc) ; matériau fibreux de type bourre de calorifuge (gris)	MET / FR6X	1 / 2	Calcination et/ou attaque acide (méthode interne de traitement)	Fibres d'amiante non détectées
024	23N010888-024 - P024-Lot n° BAT F - RDC - Local n°3 - Sol - Element libre - Cloison de plâtre	Matériau semi-dur (pulvérulent) (gris) ; matériau semi-dur de type enduit (blanc) ; matériau souple fibreux de type papier, carton (marron) ; matériau semi-dur de type plâtre (blanc)	MET / FR6X	1 / 2	Calcination et/ou attaque acide (méthode interne de traitement)	Fibres d'amiante non détectées
025	23N010888-025 - P025-Lot n° BAT H - RDC - Local n°1 - Sol - Element libre n°1 - Cloison de plâtre/fibre	Matériau semi-dur (pulvérulent) (blanc) ; matériau souple de type plaque (fibreux) (marron)	MET / FR6X	1 / 2	Calcination et/ou attaque acide (méthode interne de traitement)	Fibres d'amiante non détectées

La reproduction de ce document n'est autorisée que sous sa forme intégrale. Il comporte 11 page(s). Le présent rapport ne concerne que les objets soumis à l'essai tels qu'ils ont été reçus au laboratoire. Les essais identifiés par le symbole * ne sont pas inclus dans la portée d'accréditation.

Eurofins Environment Testing Polska Sp. z o.o.

Al. Wojska Polskiego 90

82-200 Malbork, POLSKA



Eurofins Environment Testing Polska Sp. z o.o.



AB 1609

RAPPORT D'ANALYSE D'AMIANTE DANS LES MATERIAUX

N° de rapport d'analyse : AR-23-RI-016960-01 Date d'émission de rapport : 29/03/2023 19:31 Page 7/11
 Référence laboratoire N° : 23RI015603 Référence de suivi du dossier N° : 23N010888
 Reçu au laboratoire le : 24/03/2023 Date de réception : 23/03/2023
 Date d'analyse : 27/03/2023
 Référence dossier Client: 23N010888 - 65610-129436 A - Bâtiment Site Acier Poli 89330 SAINT JULIEN DU SAULT -
 AGENCE DE L'ENVIRONNEMENT ET DE LA MAITRISE DE L'ENERGIE

N° éch.	Référence client	Description visuelle	Technique utilisée / Analyste	Préparation		Résultats
				Nb prep / Nb grilles ou lames	Type	
026	23N010888-026 - P026-Lot n° BAT H - RDC - Local n°1 - Sol - Element libre n°2 - Plaque isolante	Matériau (fibreuse) (blanc) ; matériau souple fibreux de type papier, carton (bitumineux) (noir) ; matériau de type mousse (beige)	MET / FR6X	1 / 2	Calcination et/ou attaque acide (méthode interne de traitement)	Fibres d'amiante non détectées
027	23N010888-027 - P027-Lot n° BAT H - RDC - Circulation - Sol - Element libre n°1 - Isolant type panocell	Matériau de type aluminium ; matériau souple fibreux de type papier, carton (marron) ; matériau (fibreuse) (blanc) ; matériau fibreux de type isolant (jaune) ; matériau (bitumineux) (pulvérulent) (noir)(ii)	MET / Q6XU	1 / 2	Calcination et/ou attaque acide (méthode interne de traitement)	Fibres d'amiante non détectées
		Matériau fibreux de type isolant (jaune)	MOLP / T7CJ	2 / 2	-	Fibres d'amiante non détectées
028 (5)	23N010888-028 - P028-Lot n° BAT D - RDC - Local n°2 - Sol - Element libre - Isolant type panocell	Matériau semi-dur (gris) ; matériau de type aluminium ; matériau souple (fibreux) (blanc)	MOLP / T7CJ	2 / 2	-	Fibres d'amiante de type chrysotile
029	23N010888-029 - P029-Lot n° BAT D - RDC - Local n°1 - Sol - Element libre - Plaque fibre-ciment	Matériau dur fibreux de type fibres-ciment (marron)	MOLP / T7CJ	2 / 2	-	Fibres d'amiante de type chrysotile
030	23N010888-030 - P030-Lot n° BAT D - RDC - Local n°2 - Sol - Element libre - Panneaux isolant	Matériau souple fibreux de type papier, carton (bitumineux) (noir) ; matériau (fibreux) (blanc) ; matériau de type mousse (beige)	MET / FR6X	1 / 2	Calcination et/ou attaque acide (méthode interne de traitement)	Fibres d'amiante non détectées

La reproduction de ce document n'est autorisée que sous sa forme intégrale. Il comporte 11 page(s). Le présent rapport ne concerne que les objets soumis à l'essai tels qu'ils ont été reçus au laboratoire. Les essais identifiés par le symbole * ne sont pas inclus dans la portée d'accréditation.

Eurofins Environment Testing Polska Sp. z o.o.

Al. Wojska Polskiego 90

82-200 Malbork, POLSKA



Eurofins Environment Testing Polska Sp. z o.o.



AB 1609

RAPPORT D'ANALYSE D'AMIANTE DANS LES MATERIAUX

N° de rapport d'analyse : AR-23-RI-016960-01 Date d'émission de rapport : 29/03/2023 19:31 Page8/11
 Référence laboratoire N° : 23RI015603 Référence de suivi du dossier N° : 23N010888
 Reçu au laboratoire le : 24/03/2023 Date de réception : 23/03/2023
 Date d'analyse : 27/03/2023
 Référence dossier Client: 23N010888 - 65610-129436 A - Bâtiment Site Acier Poli 89330 SAINT JULIEN DU SAULT -
 AGENCE DE L'ENVIRONNEMENT ET DE LA MAITRISE DE L'ENERGIE

N° éch.	Référence client	Description visuelle	Technique utilisée / Analyste	Préparation		Résultats
				Nb prep / Nb grilles ou lames	Type	
031	23N010888-031 - P031-Lot n° BAT D - RDC - Local n°2 - Sol - Element libre - Isolant fibreux blanc	Matériau fibreux de type isolant (gris) ; matériau semi-dur fibreux de type bois, copeaux (marron) ; matériau (bitumineux) (pulvérulent) (noir)	MET / FR6X	1 / 2	Calcination et/ou attaque acide (méthode interne de traitement)	Fibres d'amiante non détectées
032	23N010888-032 - P032-Lot n° BAT D - RDC - Local n°3 - Sol - Element libre - Isolant fibreux blanc	Matériau fibreux de type isolant (blanc) ; matériau semi-dur (fibreux) (gris)	MET / FR6X	1 / 2	Calcination et/ou attaque acide (méthode interne de traitement)	Fibres d'amiante non détectées
033	23N010888-033 - P033-Lot n° BAT E - RDC - Local n°1 - Sol - Element libre - Plaque fibre-ciment	Matériau dur fibreux de type fibres-ciment (gris)	MOLP / T7CJ	2 / 2	-	Fibres d'amiante de type chrysotile
034 (2)	23N010888-034 - P034-Lot n° BAT E - RDC - Local n°1 - Sol - Element libre - Panneaux type panocell	Matériau de type aluminium ; matériau souple bitumineux (noir) ; matériau fibreux de type isolant (jaune)	MET / AV8U	1 / 2	Calcination et/ou attaque acide (méthode interne de traitement)	Fibres d'amiante de type chrysotile
035	23N010888-035 - P035-Lot n° BAT E - RDC - Local n°1 - Sol - Element libre - Isolant fibreux	Matériau (bitumineux) (pulvérulent) (noir) ; matériau souple (fibreux) (marron)	MET / FR6X	1 / 2	Calcination et/ou attaque acide (méthode interne de traitement)	Fibres d'amiante non détectées

La reproduction de ce document n'est autorisée que sous sa forme intégrale. Il comporte 11 page(s). Le présent rapport ne concerne que les objets soumis à l'essai tels qu'ils ont été reçus au laboratoire. Les essais identifiés par le symbole * ne sont pas inclus dans la portée d'accréditation.

Eurofins Environment Testing Polska Sp. z o.o.

Al. Wojska Polskiego 90

82-200 Malbork, POLSKA



Eurofins Environment Testing Polska Sp. z o.o.



AB 1609

RAPPORT D'ANALYSE D'AMIANTE DANS LES MATERIAUX

N° de rapport d'analyse : AR-23-RI-016960-01 Date d'émission de rapport : 29/03/2023 19:31 Page9/11
 Référence laboratoire N° : 23RI015603 Référence de suivi du dossier N° : 23N010888
 Reçu au laboratoire le : 24/03/2023 Date de réception : 23/03/2023
 Date d'analyse : 27/03/2023
 Référence dossier Client: 23N010888 - 65610-129436 A - Bâtiment Site Acier Poli 89330 SAINT JULIEN DU SAULT -
 AGENCE DE L'ENVIRONNEMENT ET DE LA MAITRISE DE L'ENERGIE

N° éch.	Référence client	Description visuelle	Technique utilisée / Analyste	Préparation		Résultats
				Nb prep / Nb grilles ou lames	Type	
036	23N010888-036 - P036-Lot n° BAT E - RDC - Local n°1 - Sol - Element libre - Joint de bride	Matériau souple de type joint (noir) ; matériau (bitumineux) (noir)	MET / SV4S	1 / 2	Calcination et/ou attaque acide (méthode interne de traitement)	Fibres d'amiante non détectées
037	23N010888-037 - P037-Lot n° Bassin n°1 - RDC - Toiture bassin n°1 - Toiture - Toiture bassin - Plaque ondulée fibreuse	Matériau semi-dur de type plaque (fibreuse) (beige)	MET / SV4S	1 / 2	Calcination et/ou attaque acide (méthode interne de traitement)	Fibres d'amiante non détectées
038	23N010888-038 - P038-Lot n° Bassin n°2 - RDC - Toiture bassin n°2 - Toiture - Toiture bassin - Plaque ondulée fibreuse	Matériau semi-dur de type plaque (fibreuse) (beige) ; matériau (bitumineux) (pulvérulent) (noir)	MET / SV4S	1 / 2	Calcination et/ou attaque acide (méthode interne de traitement)	Fibres d'amiante non détectées
039	23N010888-039 - P039-Lot n° Circulation extérieure - RDC - Circulation - Sol - Element libre - Plaque ondulée fibreuse	Matériau souple de type plaque (fibreuse) (beige)	MET / SV4S	1 / 2	Calcination et/ou attaque acide (méthode interne de traitement)	Fibres d'amiante non détectées
040	23N010888-040 - P040-Lot n° Bassin n°3 - RDC - Toiture bassin n°3 - Toiture - Toiture bassin - Plaque ondulée fibreuse	Matériau semi-dur de type plaque (fibreuse) (beige) ; matériau (bitumineux) (noir) en traces	MET / SV4S	1 / 2	Calcination et/ou attaque acide (méthode interne de traitement)	Fibres d'amiante non détectées

La reproduction de ce document n'est autorisée que sous sa forme intégrale. Il comporte 11 page(s). Le présent rapport ne concerne que les objets soumis à l'essai tels qu'ils ont été reçus au laboratoire. Les essais identifiés par le symbole * ne sont pas inclus dans la portée d'accréditation.

Eurofins Environment Testing Polska Sp. z o.o.
 Al. Wojska Polskiego 90
 82-200 Malbork, POLSKA



Eurofins Environment Testing Polska Sp. z o.o.



AB 1609

RAPPORT D'ANALYSE D'AMIANTE DANS LES MATERIAUX

N° de rapport d'analyse : AR-23-RI-016960-01

Date d'émission de rapport : 29/03/2023 19:31

Page10/11

Référence laboratoire N° : 23RI015603

Référence de suivi du dossier N° : 23N010888

Reçu au laboratoire le : 24/03/2023

Date de réception : 23/03/2023

Date d'analyse : 27/03/2023

Référence dossier Client: 23N010888 - 65610-129436 A - Bâtiment Site Acier Poli 89330 SAINT JULIEN DU SAULT -
AGENCE DE L'ENVIRONNEMENT ET DE LA MAÎTRISE DE L'ENERGIE**Observation(s) échantillon(s)**

- (1) Echantillon mouillé.
- (2) La teneur en fibres d'amiante détectée est proche de la limite de détection. Plusieurs prises d'essais ont été réalisées et ont permis de confirmer cette teneur.
- (3) Les fibres d'amiante ont été détectées dans le matériau dur fibreux de type fibres-ciment (marron). Les autres matériaux décrits simultanément ne peuvent pas être séparés et analysés séparément, en conséquence, en raison du risque d'intercontamination, le résultat d'analyse est rendu sur l'ensemble de la couche.
- (4) Les fibres d'amiante ont été détectées dans le matériau souple de type plaque (fibreux) (beige). Les autres matériaux décrits simultanément ne peuvent pas être séparés et analysés séparément, en conséquence, en raison du risque d'intercontamination, le résultat d'analyse est rendu sur l'ensemble de la couche.
- (5) Les fibres d'amiante ont été détectées dans le matériau souple (fibreux) (blanc). Les autres matériaux décrits simultanément ne peuvent pas être séparés et analysés séparément, en conséquence, en raison du risque d'intercontamination, le résultat d'analyse est rendu sur l'ensemble de la couche.

Observation(s) couche(s)

- (i) Les fibres d'amiante ont été détectées dans le matériau souple (fibreux) (beige). Les autres matériaux décrits simultanément ne peuvent pas être séparés et analysés séparément, en conséquence, en raison du risque d'intercontamination, le résultat d'analyse est rendu sur l'ensemble de la couche.
- (ii) Ce résultat a été confirmé par plusieurs prises d'essais concordantes.
- (iii) La teneur en fibres d'amiante détectée est proche de la limite de détection. Plusieurs prises d'essais ont été réalisées et ont permis de confirmer cette teneur.

Méthodes d'analyses employées pour la recherche qualitative des fibres d'amiante dans les matériaux :

MOLP:Détermination Fibres d'amiante. Détection et identification par Microscopie Optique à Lumière Polarisée (MOLP) réalisée à partir du Guide HSG 248 de 2021 - annexe 2

MET:Détermination Fibres d'amiante. Traitement par calcination et/ou attaque acide. Détection et identification par Microscopie Electronique à Transmission équipée d'un Analyseur en dispersion d'énergie des rayons X (META) réalisée à partir de la norme : NFX 43-050 : Juillet 2021

La reproduction de ce document n'est autorisée que sous sa forme intégrale. Il comporte 11 page(s). Le présent rapport ne concerne que les objets soumis à l'essai tels qu'ils ont été reçus au laboratoire. Les essais identifiés par le symbole * ne sont pas inclus dans la portée d'accréditation.

Eurofins Environment Testing Polska Sp. z o.o.

Al. Wojska Polskiego 90
82-200 Malbork, POLSKA



Eurofins Environment Testing Polska Sp. z o.o.



AB 1609

RAPPORT D'ANALYSE D'AMIANTE DANS LES MATERIAUX

N° de rapport d'analyse : AR-23-RI-016960-01

Date d'émission de rapport : 29/03/2023 19:31

Page 11/11

Référence laboratoire N° : 23RI015603

Référence de suivi du dossier N° : 23N010888

Reçu au laboratoire le : 24/03/2023

Date de réception : 23/03/2023

Date d'analyse : 27/03/2023

Référence dossier Client: 23N010888 - 65610-129436 A - Bâtiment Site Acier Poli 89330 SAINT JULIEN DU SAULT -
AGENCE DE L'ENVIRONNEMENT ET DE LA MAITRISE DE L'ENERGIE

NB 1 : Les informations de traçabilité sont disponibles sur demande. Il est à noter que ce rapport en français est une copie de la version originale du rapport en langue polonaise et stockée en interne par le laboratoire.

NB 2 : Sauf information contraire sur ce rapport, le laboratoire effectue une analyse couche par couche de l'échantillon transmis par le demandeur.

Des composants décrits simultanément dans une même couche n'ont pas pu faire l'objet de prises d'essai séparées pour l'analyse.

NB 3 : Le présent rapport ne mentionne que les analyses conclusives. Toutefois, conformément à son offre et à l'arrêté du 1er octobre 2019, le laboratoire met en œuvre les deux techniques MOLP et META sur tous les échantillons massifs. La mention sur le rapport d'une technique d'analyse par MET indique que les échantillons ont été traités selon l'annexe 2 du guide HSG 248 (MOLP) mais sans aboutir à un résultat conclusif.

NB 4 : Pour la recherche d'amiante dans les matériaux, la limite de détection garantie par prise d'essai dans les matériaux (en MOLP et /ou en MET) est de 0.1% en masse.

NB 5 : "Fibres d'amiante non détectées" au MOLP, signifie que la couche peut renfermer une teneur inférieure à la limite de détection garantie de fibre d'amiante optiquement observable.

Pour être optiquement observable, une fibre doit avoir un diamètre supérieur à 0,2 µm.

"Fibres d'amiante non détectées" au MET signifie que la couche peut renfermer une teneur inférieure à la limite de détection garantie de fibre d'amiante.

NB 6 : La portée d'accréditation du laboratoire est référencée sous le n° AB 1609 et est disponible sur <https://pca.gov.pl/>.

NB 7 : Le prélèvement relève de la responsabilité du client.

NB 8 : Analyse réalisée dans le cadre des textes réglementaires suivants : Décret n° 2017-899 du 9 mai 2017, Décret n° 2019-251 du 27 mars 2019, Décret n° 2011-629 du 3 juin 2011, Arrêté du 1er octobre 2019 (JORF n°0245 du 20 octobre 2019 texte n° 18), Arrêté du 25 juillet 2022 (JOFR n°0238 du 13 octobre 2022, texte n°10).

NB 9 : Le rapport est établi dans le cadre du cas 1 de l'article 6 de l'arrêté du 1er octobre 2019 à savoir la détection et l'identification d'amiante délibérément ajouté dans les matériaux et produits manufacturés.

Validé et approuvé par :

Adrianna Misztal
Chef d'équipe suppléant

La reproduction de ce document n'est autorisée que sous sa forme intégrale. Il comporte 11 page(s). Le présent rapport ne concerne que les objets soumis à l'essai tels qu'ils ont été reçus au laboratoire. Les essais identifiés par le symbole * ne sont pas inclus dans la portée d'accréditation.

Eurofins Environment Testing Polska Sp. z o.o.

Al. Wojska Polskiego 90

82-200 Malbork, POLSKA

ANNEXE : Certificat de compétence

CERTIFICAT
DE COMPETENCES

**Diagnosticteur immobilier
certifié**

DEKRA Certification certifie que Monsieur

Kevin NAVARRO

est titulaire du certificat de compétences N°DTI3727 pour :

Constat de risque d'exposition au plomb du 03/12/2020 au 02/12/2027
Arrêté du 2 juillet 2018 définissant les critères de certification des opérateurs de diagnostic technique et des organismes de formation et d'accréditation des organismes de certification modifié par l'arrêté du 25 mars 2019

Diagnostic amiante sans mention du 25/11/2020 au 24/11/2027
Arrêté du 2 juillet 2018 définissant les critères de certification des opérateurs de diagnostic technique et des organismes de formation et d'accréditation des organismes de certification modifié par l'arrêté du 25 mars 2019

Diagnostic amiante avec mention du 21/01/2021 au 24/11/2027
Arrêté du 2 juillet 2018 définissant les critères de certification des opérateurs de diagnostic technique et des organismes de formation et d'accréditation des organismes de certification modifié par l'arrêté du 25 mars 2019

Etat relatif à la présence de termites (France Métropolitaine) du 25/11/2020 au 24/11/2027
Arrêté du 2 juillet 2018 définissant les critères de certification des opérateurs de diagnostic technique et des organismes de formation et d'accréditation des organismes de certification modifié par l'arrêté du 25 mars 2019

Diagnostic de performance énergétique du 03/12/2020 au 02/12/2027
Arrêté du 2 juillet 2018 définissant les critères de certification des opérateurs de diagnostic technique et des organismes de formation et d'accréditation des organismes de certification modifié par l'arrêté du 25 mars 2019

Etat de l'installation intérieure de gaz du 03/12/2020 au 02/12/2027
Arrêté du 2 juillet 2018 définissant les critères de certification des opérateurs de diagnostic technique et des organismes de formation et d'accréditation des organismes de certification modifié par l'arrêté du 25 mars 2019

Etat de l'installation intérieure d'électricité du 03/12/2020 au 02/12/2027
Arrêté du 2 juillet 2018 définissant les critères de certification des opérateurs de diagnostic technique et des organismes de formation et d'accréditation des organismes de certification modifié par l'arrêté du 25 mars 2019

Ces compétences répondent aux exigences de compétences définies en vertu du code de la construction et de l'habitation (art. L.271-4 et suivants, R.271-1 et suivants ainsi que leurs arrêtés d'application*) pour les diagnostics réglementaires. La preuve de conformité a été apportée par l'évaluation de certification. Ce certificat est valable à condition que les résultats des divers audits de surveillance soient pleinement satisfaisants.


Yvan MAINGUY
Directeur Général
Le Plessis-Robinson, le 22/01/2021

Accréditation n° 4-0081
Portée disponible
sur www.cofrac.fr

Le non-respect des clauses contractuelles peut rendre ce certificat invalide

DEKRA Certification SAS – www.dekra-certification.fr
Immeuble La Boursidière - Porte I - Rue de la Boursidière - 92350 Le Plessis-Robinson - France

ANNEXE : Attestation d'assurance

Votre Assurance

► **RESPONSABILITE CIVILE
ENTREPRISE**

COURTIER

VERLINGUE
9 QUAI DE ROTTERDAM BP 156
68313 ILLZACH CEDEX
Tél : 03 89 61 64 64
Fax : 08 20 20 26 32
Portefeuille : 0201050284

APAVE
IMMEUBLE CANOPY
6 RUE DU GENERAL AUDRAN
92400 COURBEVOIE FR

Vos références :

Contrat n° 10800807204
Client n° 0416806720

ATTESTATION

AXA France IARD, atteste que :

APAVE
Immeuble Canopy
6 rue du Général Audran
92400 COURBEVOIE

agissant tant pour son compte que pour celui de **APAVE DEVELOPPEMENT** et sa filiale **APAVE Diagnostics**

est couvert contre les conséquences pécuniaires de la Responsabilité Civile qu'il pourrait encourir à la suite de dommages causés dans le cadre de l'exercice de sa profession, par le contrat n° 10800807204, souscrit auprès de notre Société, pour les activités et les montants de garanties suivants :

Activités assurées

Prestations techniques (y compris maintenance) et intellectuelles pour la maîtrise des risques humains, techniques et environnementaux, articulée autour des principaux métiers suivants :

- inspection et vérification des installations techniques, équipements et process
- bâtiment et génie civil
- essais, mesures et métrologie
- laboratoires d'analyses (non médicales)
- conseils
- formation
- certification, contrôle, qualification et homologation

y compris fabrication et vente de produits dans le cadre de ces activités,
à destination de tous les secteurs d'activité.

A l'exclusion :

- des missions de Contrôle Technique relevant de la loi Spinetta visées à l'article L 111.3 du Code de la construction et de l'habitation
- des travaux de désamiantage (enlèvement de l'amiante friable et non friable)
- des activités de classification et certification de navires et unités offshore.

AXA France IARD SA

Société anonyme au capital de 214 799 030 Euros
Siège social : 313, Terrasses de l'Arche - 92727 Nanterre Cedex 722 057 460 R.C.S. Nanterre
Entreprise régie par le Code des assurances - TVA intracommunautaire n° FR 14 722 057 460
Opérations d'assurances exonérées de TVA - art. 261-C CGI - sauf pour les garanties portées par AXA Assistance

1/2



Contrat : 10800807204

TABLEAU DE GARANTIES

Les garanties s'exercent à concurrence des montants suivants :

Nature des garanties	Limites des garanties
Responsabilité Civile Exploitation / Après Livraison / Professionnelle	
Limite générale « Tous dommages corporels, matériels et immatériels » confondus <i>Sans pouvoir excéder pour :</i>	5 000 000 € par année d'assurance
a) les dommages immatériels non consécutifs	5 000 000 € par année d'assurance
b) les atteintes à l'environnement accidentelles sur sites des assurés non soumis à Autorisation ou Enregistrement	2 500 000 € par année d'assurance
c) tous dommages corporels, matériels et immatériels aux Usa/Canada <i>sous-limités :</i>	5 000 000 € par année d'assurance
c.1) Dommages immatériels aux USA CANADA	1 000 000 € par année d'assurance
d) tous dommages causés par l'amiante et le plomb *	2 500 000 € par année d'assurance *

*Il précisé que cette garantie s'exerce également dans la limite des montants de garanties précités ou indiqués aux conditions particulières, en fonction de la nature des dommages.

La présente attestation ne peut engager l'Assureur au-delà des limites et conditions du contrat auquel elle se réfère.

La présente attestation est valable pour la période du 01/01/2023 au 31/12/2023 inclus sous réserve des possibilités de suspension ou de résiliation en cours d'année d'assurance pour les cas prévus par le Code des Assurances ou le contrat.

Fait à Nanterre, le 9 Décembre 2022
Pour la société :

AXA France IARD SA

Société anonyme au capital de 214 799 030 Euros
Siège social : 313, Terrasses de l'Arche - 92727 Nanterre Cedex 722 057 460 R.C.S. Nanterre
Entreprise régie par le Code des assurances - TVA intracommunautaire n° FR 14 722 057 460
Opérations d'assurances exonérées de TVA - art. 261-C CGI - sauf pour les garanties portées par AXA Assistance

2/2

Fin du rapport